



ARTPAUGÉE

Maison de ventes aux enchères



BELLE VENTE DE NOËL

**JEUDI 11 DÉCEMBRE 2025
À PARTIR DE 12H**

Vente en live sur [interencheres.com](https://www.interencheres.com)
et [drouot.com](https://www.drouot.com)





ARTPAUGÉE

Belle vente de Noël

bijoux - militaria - argenterie- petits
objets & vins

**LOTS 1 à 144 : VENTE SUR DÉSIGNATION
UNIQUEMENT - PAS D'EXPOSITION - LOTS EN
BANQUE**

23, rue Ozenne - 31000 Toulouse

VENTE PUBLIQUE

Jeudi 11 décembre 2025- 12h

en live sur <https://www.interencheres.com> et sur
<https://drouot.com> (sans public)

FRAIS DE VENTE : 24% TTC

- Frais en sus Interenchères : 3,6% TTC
- Frais en sus Drouot : 1,8% TTC

L'équipe d'Artpaugée se tient à votre disposition
pour toute demande de renseignements et rapports
de conditions complémentaires.

Tél. : 09 81 45 07 31

contact@artpaugée.com

Commissaires priseurs :

Géraldine MARTRES et Pauline MARINGE.

Catalogue visible sur www.artpaugée.com

Toutes les expéditions que ce soit par la
Poste, par services de messagerie, ou par
transporteur ainsi que tous les emballages
sont réalisés par un prestataire spécialisé.
Toutes les demandes d'expédition ou de
livraison doivent être adressées à :

Mail Boxes ETC

Bât A

23, avenue Jean Rieux

31500 Toulouse

Tél. : 05 34 66 85 37



LES BIJOUX





1| Lot de monnaies principalement en argent: Egypte, Italie (5 lire 1872 Milan), Etats-Unis et refappe moderne du thaler de Marie-Thérèse. En états divers.

Poids brut : 187,2 g

50/100€



2| Collier réalisé avec des monnaies en argent diverses, Angleterre, Espagne, Autriche, etc. et un douzième d'écu de Louis XIII 1643 Paris.

Poids brut : 78,7 g

50/100€



3| Ensemble de 7 pièces espagnoles en cuivre dont 5 et 10 centimes et 3 pièces espagnoles en argent dont 2 et 5 pesetas.

30/50€



4| Lot de monnaies, dont quelques unes en argent, des Indes britanniques, Népal, Inde, et divers. En états divers.

80/150€



5| Lot de monnaies diverses en états divers.

20/40€



- 5,01|** Ensemble comprenant :
- un bracelet formé de 16 rangs de perles corail, le fermoir en métal doré.
 - un collier en perles de turquoise
 - une broche "salamandre" en métal

50/60€



- 6|** Paire de boucles d'oreilles en argent à décor d'oiseau aux ailes déployées serties de petits cabochons de perles, les yeux formés de petites pierres rouges.
- Poids brut : 3,9 g

5/10€



- 7|** Bracelet gourmette en argent à mailles articulées.
- Poids : 42,6 g
- On y joint un pendentif en argent en forme de boule à décor orientalisant d'entrelacs.
- Poids : 17,9 g

20/30€



- 8|** Collier en argent formé d'une chaîne retenant un pendentif à décor ajouré de rinceaux ornés de petites pierres blanches taillées (manques) et d'un motif de goutte en chute.
- Poids brut : 5,7 g

5/10€



9| Broche papillon en argent filigrané et émaillé.

Poids brut : 7,4 g

5/10€



10| Demi parure comprenant un bracelet en argent orné de 5 perles de culture et une paire de boutons d'oreilles en perles de Tahiti. (Manque les fermoirs de BO).

60/80€



11| SWAROVSKI

Goutte en cristal facetté grenat avec une cordelette. Dans son coffret.

20/30€



12| POMELLATO

Étoile pendentif en argent. Signé et poinçonné.

Haut. : 5 cm - Poids : 33,5 g

80/100€



12,01| Christian LACROIX
Pendentif croix en métal doré et strass.
Signé. Long. : 5,8 cm

60/80€



13| Ensemble pour enfant comprenant :
- un pendentif en or jaune stylisant un fer à cheval.
Poids : 1 g
- un pendentif en or jaune stylisant un dauphin.
Poids : 0,1 g

30/40€



14| Lot de bijoux pour enfant comprenant :
- une parure bague et boucles d'oreilles en argent émaillé à décor de papillons.
- un pendentif en métal en forme de cornet de glace.

10/15€



15| A. BERTHELAY
Montre bracelet de dame en argent 800. Le boîtier rond à cadran émaillé blanc et index bâtons.
Signée.
Poids brut : 31,4 g

30/40€



16| MUREX SWISS
Montre bracelet de dame en acier, la lunette et le cadran sertis de 335 brillants (1,97 carats).
Réf. RSL 972-SS-DD-8.
Dans son écrin et avec certificat de garantie.

200/220€



17| Montre de gousset en argent, le cadran émaillé blanc à chiffres romains signé Mouchet à Montluçon. Avec sa clé.
(Accident).

10/15€



18| ELINI

Montre chronographe de dame en acier, modèle NEW YORKER Diamond, le boîtier de forme tonneau, cadran en nacre à chiffres arabes et le bracelet en cuir blanc façon croco. (Usures au bracelet).

1000/1200€



19| Lot de deux montres à gousset en argent, cadran émaillé à chiffres romains, trotteuse à 6h. (À réviser, accidents). Poids brut : 130,5 g

40/50€



20| SAINT HONORÉ PARIS

Montre chronographe en acier, la lunette sertie de pierres blanches, bracelet en silicone blanc. Poids brut : 59,4g

80/100€



21| A. BERTHELAY
Montre bracelet de dame en acier doré. Le boîtier rond à cadran doré et index à chiffres romains. Signée.
(Usures).

5/10€



22| ELINI
Montre chronographe de dame en acier, modèle NEW YORKER, le boîtier de forme tonneau, cadran en nacre à chiffres arabes et le bracelet en cuir blanc façon croco.

120/150€



23| Bracelet manchette en argent articulé, ajouré et ciselé à décor de personnages orientalisants.
Poids : 59,3 g

30/40€



24| Ensemble de dix montres de gousset en métal ou argent, dont une LIP.

60/80€



25| Ensemble en argent "Siam Sterling" et décor en émail cloisonné comprenant notamment une broche éventail, une broche Paon, deux paires de boutons de manchettes, une boucle de ceinture, un bracelet et deux pinces.
Poids brut : 113,8 g

30/40€



26| Broche stylisant une feuille en métal doré et noir.

2/5€





27| HERMÈS (dans le goût de)
Bracelet gourmette à mailles articulées en argent.
Poids : 82,6 g

30/50€



28| OMEGA, modèle de Ville
Montre en métal plaqué or, cadran émaillé, index bâtons.
(Manque le bracelet).

80/100€



29| Ensemble de trois paires de boutons de manchettes en métal plaqué or à motifs guillochés.

30/50€



30| Importante broche en métal ornée d'un camée coquille sur agate représentant un buste de femme.
Haut. : 5,2 cm

30/50€



31| Camée sur coquille à décor d'un profil à l'antique dans un entourage en laiton.
Début du XXe siècle.
(Fêle).

30/40€



32| Ensemble de quatre broches barrettes en argent.
Poids : 10,1 g

10/15€



33| LANVIN

Pince à cravate en métal doré à décor de cannelures.

5/10€



34| Épingle de cravate en or jaune ornée d'une marguerite de grenats.

Poids : 2,6 g

60/80€



35| Épingle de cravate en or jaune en partie amati à décor d'une fleur ornée de deux petites perles.

Poids : 2,2 g

80/100€



36| Épingle de cravate en or jaune à décor d'un fer à cheval et d'une cravache pavés de petites roses et rubis.

Poids : 3 g

100/120€



37| Pendentif en or jaune (14 carats) orné de 3 petites émeraudes en serti clos.

Poids : 5,9 g

120/150€



38| Montre en or jaune.
Poids : 53,1 g
(Accidents).

2000/2100€



39| Petite montre de col en or à décor de ruban, rinceaux feuillagés et fleurettes. Double cuvette en or. Cadran émaillé blanc à chiffres romains.
Poids brut : 14,5 g

350/400€



40| Bracelet en or à mailles plates articulées.
Poids : 63,7 g

3200/3300€



41| EBEL, modèle BELUGA
Montre de femme en or jaune, cadran émaillé blanc à chiffres romains ceint de petites roses, bracelet à mailles articulées.
Poids : 69,9 g
Dans son coffret, avec son certificat.

4000/5000€



42| Chaîne en or à mailles plates.
Poids : 13,8 g
(Accidents)

600/700€



43| Bague en or jaune ornée en son centre d'un saphir taille carré ceint de petites roses et l'anneau pavé de saphirs en baguettes.
(Manque un petit saphir).
Poids : 4,4 g

300/400€



44| Collier en or à mailles plates articulées.
Poids : 62,39 g
(Accident).

3000/3100€



44,01| Pendentif Croix du Sud ou Croix berbère
en or jaune 18K.
Poids 17,6 g

800/900€



45| Bague en or jaune ornée d'une petite
marguerite avec une émeraude taillée en poire et
ceinte de petits diamants.
(Manque une petite rose).
Poids : 7,1 g

400/500€



46| Chaîne en or à mailles articulées.
Poids : 8,8 g

400/500€



46,01| Collier en or jaune à mailles corde.
Poids : 18,5 g

800/900€



47| Bague réversible en or jaune avec d'un
côté un saphir en taille ovale, de l'autre une petite
marguerite de diamants.
Poids : 6,4 g

500/600€



48| Paire de boucles d'oreilles en or, à décor de spirales tubogaz deux tons.

Poids : 4,1 g

150/180€



49| Ensemble de bijoux en partie en or jaune comprenant une montre de col montée en montre bracelet, une montre de col et une chaîne à maillons forçat.

Poids brut : 41,2 g

1200/1500€



50| Ensemble de bijoux en or jaune comprenant notamment 3 paires de boucles d'oreille, deux petites dormeuses dépareillées, une paire de pendentifs à décor ajouré.

Poids brut : 8,9 g

On y joint un pendentif en métal doré et plexiglas enfermant une petite feuille d'or.

400/450€



51| Bague chevalière en or jaune ornée au centre d'une petite émeraude taillée en carré et ceinte de petites roses.

Poids : 5,8 g

250/300€



52| Paire de boucle d'oreilles en or jaune à décor de guirlandes fleuries.

Poids : 3,8 g

180/200€



53| Bracelet gourmette en or jaune à mailles articulées.

Poids : 13,6 g

500/700€



53,01| Collier à maillons palmier en or jaune.
Poids : 30,5 g

1200/1400€



54| Bague dôme en or jaune à pavage de
diamants baguettes.
Poids : 7,6 g

1000/1500€



55| Bague anneau en or jaune partiellement émaillé noir.
(Accidents).
Poids net : 3,4 g

80/100€



56| Ensemble de 7 alliances en or jaune.
Poids : 11 g

500/550€



57| Croix pendentif en or jaune.
Poids : 2,5 g

120/150€



58| Médaille en or à décor d'une couronne de laurier et ornée d'une petite croix avec brillant "qu'hier, que demain".
Dans son coffret.
Poids net : 2,8 g

80/100€



59| Croix pendentif en or jaune.
Poids : 1,4 g

60/70€



59,01| Pendentif croix en or jaune serti de 6 cristaux blancs.
Poids brut : 32,2 g

1000/1100€





59,02| Pendentif croix en or jaune serti de 6 cristaux synthétiques bleus.
Poids brut : 11,7 g

200/250€



59,03| Pendentif croix en or jaune serti de 6 grenats.
Poids brut : 7,5 g

200/250€



60| Ensemble de deux colliers à maillons navette ajourés et filigranés en or jaune.
Poids : 30,8 g

1300/1500€





61| Important sautoir en or à maillons filigranés.
Poids : 21,9 g

900/1000€



62| Pendentif en or jaune serti d'un Souverain George V en or daté 1928.
Poids : 10,6 g

400/500€



63| Médaille en or jaune représentant la Vierge sur une face et l'apparition de la Vierge à Bernadette Soubirous à Lourdes sur l'autre face.
Poids : 2,1 g

80/120€



64| Petite montre à gousset en or à décor de rinceaux et fleurettes, cadran émaillé blanc à chiffres arabes.

Poids net : 19 g

Dans un joli petit présentoir en bois et bois de placage à décor d'encadrement de bois foncé et laiton. XIXe siècle.

On y joint une montre à gousset en argent avec sa chaîne.

Poids brut : 58,1 g

150/200€



65| Pendentif en or jaune serti d'un Souverain George V en or daté 1928.
Poids : 14,3 g

600/700€



66| Paire de boucles d'oreilles en or jaune et gris.

Poids : 4,8 g

200/250€



67| Napoléon III, 20 FRANCS or Tête nue 18.
Poids : 6,4 g

300/400€



68| Pendentif à décor de boulier en or jaune 14K.
Poids : 7,8 g

200/250€



68,01| Pendentif en or 14K à décor ajouré de la cathédrale Sainte Sophie.
Poids : 5,6 g

150/170€



69| Collier en or jaune et gris 18K.
Poids : 12,4 g

500/600€



70| Ensemble de deux pendentifs en or à décor de sabot pour l'un (Poids : 1,4 g) et de pampres de vigne pour l'autre (Poids : 0,9 g).

80/100€



71| Bague en or jaune sertie de saphirs et brillants.
Poids brut : 5 g

300/400€





72| Ensemble de trois clous d'oreilles avec perles de culture et montures en or jaune.
Poids : 5,1 g

80/100€



73| Broche en or jaune ornée d'un camée coquille sur agate représentant un buste de femme.
Poids : 6 g

60/80€



74| Pendentif cœur en or jaune et gris et sa chaîne en or jaune.
Poids : 5,3 g

200/250€



75| Paire de boucles d'oreille en or jaune bombée.
Poids : 2,1 g

100/120€



76| Paire de boutons d'oreilles en or gris sertis d'un diamant taille brillant (environ 0,20 carat chacun, à vue).
Poids brut : 2 g

250/300€



77| Paire de boucles d'oreilles en or jaune, ornée d'une pierre blanche.
Poids : 2,4 g

60/80€



78| Bague en or jaune à décor ajouré de fleurette centrée d'une petite pierre rouge.
TDD : 52. Poids brut : 1,2 g
On y joint une boucle d'oreille créole en or jaune à décor filigrané.
Poids : 1,3 g

80/120€



78,01| Bracelet rivière en or jaune serti de 45 diamants taille brillant.
Poids brut : 17,3 g - Long. : 18 cm

2000/2200€



79| Médaille de baptême en or jaune à décor d'une Vierge à l'Enfant avec petites étoiles. Chiffrée et datée.

Poids : 1,9 g

80/120€



80| Médaille de baptême en or jaune de forme ovale à décor du visage de la Vierge sur un fond rayonnant.

Poids : 4 g

200/250€



81| Médaille de baptême en or jaune à décor du visage du Christ.

Poids : 5,2

250/280€



82| Lot de boucles d'oreilles en or.

Poids brut : 14,9 g

120/130€



83| Collier en or gris orné d'un disque pavé de petits brillants.

Poids : 2,8 g

120/150€



84| Broche barrette en or et platine, ornée de 11 diamants de taille décroissante.

Poids : 7,2 g

250/300€



85| Bague en or jaune ornée de trois diamants taillés en rose.
Poids : 6,2 g

250/300€



86| JAEGER LECOULTRE
Montre d'homme en or, le cadran à index bâtons, fenêtre date à 3 heures.
Bracelet cuir rapporté.

800/1200€



87| Croix pendentif en or jaune bombée.
Poids : 2,8 g

140/150€



88| Médaille de baptême en or jaune de style art déco à décor du visage de la Vierge. Datée et chiffrée.
Poids : 4,7 g

230/250€



89| Médaille de baptême en or jaune à décor d'un Saint Christophe.
Poids : 3,4 g

150/200€



90| Petit pendentif en or jaune stylisant un nounours, les deux yeux avec inclusion de petite rose.
Poids : 1,7 g

80/100€





91| Broche en or jaune à décor ajouré de la lettre R et de feuillages stylisés.
Poids : 9,3 g

400/500€

91,01| Bracelet à maillons souples tressées en or jaune. Long. : 18,5 cm
Poids : 23,2 g

1000/1200€



92| Marc DELOCHE
Bracelet demi-jonc en or jaune et lien élastique.
Signé.
Poids : 11,9 g

500/600€



93| Petite montre de gousset en or jaune facetté à décor ciselé de guirlande feuillagée. Cadran émaillé blanc à chiffres romains pour les heures et arabes pour les minutes. Cuvette en or.
Poids : 17,6 g

120/150€



94| Paire de clous d'oreilles ornés d'une perle de culture, monture en or jaune.
Poids : 1,5 g

30/50€



95| Montre de gousset en argent, cadran émaillé blanc à chiffres romains. Le dos à décor de feuillage.

Poids brut : 24,6 g

60/80€



96| Important sautoir en perles de cultures.
Long. : 120 cm

120/150€



97| Petite bague en or jaune ornée d'un rubis.
Poids : 4,6 g

180/200€



98| Bague en or jaune ornée d'une pierre de couleur de forme carrée.
Poids : 3,6 g

100/150€



99| Petite montre de gousset en or jaune facetté à décor ciselé de fleurettes. Cadran émaillé blanc à chiffres romains. Cuvette en or.

Poids : 15,9 g

120/150€

100| Marc DELOCHE

Bague à deux anneaux s'imbriquant l'un en argent, l'autre en or jaune.

Signée.

Poids de l'or : 25,4 g

1200/1300€



101| Petite montre à gousset en or jaune à décor de pampres de vignes et d'un nœud orné de petites roses. Cadran émaillé blanc à chiffres romains pour les heures et arabes pour les minutes. Cuvette en or.

Poids : 17,2 g

120/150€



102| Ensemble de trois petites bagues en or jaune, l'une ornée d'une perle de culture.

Poids brut : 2,6 g

80/100€



102,01| Alliance en or jaune à décor de feuillage stylisé. TDD : 56

Poids : 8,3 g

350/380€





103| Pendentif en or jaune et rose formant médaillon porte-photo à décor de feuillages stylisés et orné de petites perles et perles de turquoise. On y joint une double chaîne à mailles plates articulées, fermoir stylisant un poing ganté.
Poids : 33,9 g

1500/1600€



104| LONGINES
Petite montre de dame en or jaune. Cadran à chiffres arabes signé. Bracelet rapporté."

120/150€



105| Bague fleur en or jaune ornée d'une pierre de couleur turquoise.
Poids : 4,4 g

150/180€





106| Pièce de 40 lres en or jaune montée en broche à décor de nœud et ornée d'une petite perle.
Poids : 20,1 g

1000/1200€



107| Importante montre à gousset en or jaune chiffrée CL. Cadran émaillé blanc à chiffres arabes signé Vacheron & Constantin à Genève. Cuvette intérieure en or jaune.
Dans son écrin d'origine.
Poids : 103,9 g

800/1000€



108| Diamant de taille ancienne de 4,62 carats, couleur M, SI2. Anciennement monté en pendentif sur une chaîne en or gris. Avec son certificat d'examen préliminaire réalisé par le laboratoire français de gemmologie. Poids : 5,6 g

8000/10000€



109| Trois diamants noirs ronds taille brillant sous scellé pesant 4,12 cts l'ensemble. Ils sont accompagnés d'un rapport d'identification ALGT n°32274533 du 14.09.2022, attestant diamant naturel de couleur noire d'origine traitée.

300/350€



110| Montre à gousset en or jaune à décor guilloché et ciselé de feuillages stylisés. Cadran à chiffres romains ciselé d'un paysage de bord de mer. Cuvette intérieure en métal. Poids : 67,5 g

150/180€



111| Petite bague en or jaune ornée d'une pierre de couleur de type marguerite. Poids : 2,8 g

60/80€



112| Petite montre de gousset en or jaune facetté à décor ciselé de guirlande feuillagée. Cadran émaillé blanc à chiffres romains. Cuvette en or. Poids : 14,7 g

120/150€



113| Collier composée de perles d'or jaune.
Poids : 14,8 g

700/800€



114| Petite montre à gousset en or jaune guilloché, à décor d'une fleurette partiellement émaillé noir. Cadran émaillé blanc à chiffres romains. Cuvette intérieure en or.
Poids : 23,8 g

200/250€



115| Alliance américaine en or gris sertie de petits diamants. TDD : 48
Poids brut : 4 g

120/150€



116| Montre à gousset en or jaune chiffrée BC. Cadran émaillé blanc à chiffres arabes. Cuvette intérieure en or. Avec une chaîne de montre à attache en forme de boule ornée de petites perles.
Poids : 30,4 g

300/400€



117| Montre à gousset en or jaune à décor ciselé d'un médaillon et d'une guirlande feuillagée. Cadran émaillé blanc à chiffres romains. Cuvette intérieure en or.
Poids : 57,3 g

300/400€





118| Pendentif en or orné d'une pièce de 50 pesos mexicaine.

Poids : 42,4 g

2800/3000€



119| Montre à gousset en or jaune à double boîtier. Cadran émaillé blanc à chiffres arabes. Cuvette intérieure en or jaune.

Poids : 90,5 g

500/700€



120| Bague en or jaune et or gris ornée de deux diamants de taille ancienne d'environ 0,20 carats chaque et de petites roses.

Poids : 4,3 g

500/700€



121| Pendentif porte-photo en or jaune de forme circulaire à décor ciselé de fleurette et faisceau. On y joint une chaîne de montre en or jaune à mailles ajourées.

Poids : 17,4 g

800/900€



122| Épingle de cravate en or jaune à décor d'un croissant de lune.
Poids : 0,9 g

30/40€



123| Pendentif en or jaune de forme circulaire à motifs ajourés rayonnants de cœurs et orné en son centre d'une citrine de taille ovale. Avec sa chaîne.
Poids : 12,3 g

500/600€



124| Paire de petites boucles d'oreilles en or jaune ornée d'une perle et d'une petite rose.
Poids : 2,1 g

60/80€



125| Important collier draperie en or jaune et platine, orné en alternance de perles d'or ou de diamants de taille décroissante.
Poids : 90,6 g

4000/5000€





126| Broche barrette en or jaune à décor en alternance de trèfle centré d'une petite rose et d'un petit brillant.
Poids : 2,9 g

120/150€



127| Ensemble de petits bijoux en or dont bagues, médaille, pendentif.
Poids : 12,2 g

300/400€



127,01| Bague en or jaune à côtes torses. TDD : 62
Poids : 5,5 g

250/300€



128| Bague de type marguerite en or jaune ornée d'une importante citrine de taille ovale.
Poids : 6,3 g

200/300€



129| Bague navette en or jaune ornée d'une rangée de petites émeraudes de taille décroissante et de part et d'autre de petites perles.
Poids : 4,4 g

100/120€



130| Paire de boucles d'oreilles en or jaune tombante ornée de grenat en serti clos stylisant une grappe.
Poids : 4,1 g

40/50€



131| Broche barrette en or jaune et platine ornée de trois petits saphirs en serti clos et de petites roses.

Poids : 2,4 g

120/150€



132| Bague toi et moi en or jaune ornée de deux perles de culture, deux petits rubis en cabochon et d'un pavage de petites roses.

Poids : 5 g

200/250€



133| Paire de boucles d'oreilles en or jaune ornée de deux diamants de taille ancienne d'environ 0,10 carat.

Poids : 3,9 g

250/300€





134| Ensemble comprenant un collier à six rangs de petites perles bleues et coquillages et un sautoir en graines naturelles "Larmes de Job"

10/15€



135| Demi parure comprenant un collier et une paire de boucles d'oreilles en perles de verre de Murano à décor bleu, blanc et noir.

Long. Collier : 54 cm

10/15€



136| Annie ACQUART GENSOLLEN Paris
Collier à décor de trois plaques en céramique blanche imitant des grains de café.
(Étiquette d'origine).

Long. : 41 cm

20/30€



137| Annie ACQUART GENSOLLEN Paris
Broche en céramique à décor en partie émaillé.

Long. : 5,5 cm

(Étiquette d'origine).

15/20€



138| Annie ACQUART GENSOLLEN Paris
Collier en céramique à décor de perles blanches et bleues et quatre fleurs stylisées bleues.
(Quelques usures).

Long. : 42 cm

20/30€



139| Annie ACQUART GENSOLLEN Paris
Collier en céramique à décor en partie émaillé de perles blanches et noires.

Long. : 39 cm

20/30€



140| PERCOSSI PAPI
Broche en or jaune et émail de style Renaissance
sertie de pierres fines. Signée.
Poids brut : 6,4 g

300/500€



141| ILIAS LALAOUNIS
Pendentif formant un oeuf en jade, repercé d'un fer
à cheval en or jaune. Bélière en or jaune 18K.
Haut. (bélière comprise) : 2,3 cm

150/180€



142| CÉSAR BALDACCINI dit CESAR (1921-1998)
[Dans le goût de]
Compression en bronze doré montée en pendentif.
Haut. : 3,9 cm - Larg. : 1,5 cm - Prof. : 1,5 cm

50/60€



143| Ceinture de dame en métal doré à gros
maillons forçat.
Long. : 90 cm

15/20€





144| CHANEL

Montre de dame modèle PREMIERE en plaqué or gris, bracelet tressé de cuir noir. Signée.

800/1200€



145| Ensemble comprenant :

- Yves SAINT LAURENT - poudrier cœur en métal doré orné de pierres fantaisie vertes
- Marcel FRANCK à Paris - poudrier carré en métal doré et résine noire

10/15€



146| Ets IBIS, XXe

Nécessaire à maquillage en métal doré, le couvercle à charnière à décor ajouré et ciselé de fleurs et rinceaux feuillagés, ouvrant sur deux compartiments, l'un pour le poudrier et l'autre pour le bâton à lèvres (manquants).
Haut. : 2,2 cm -

10/15€



147| HERMÈS

24, Faubourg - Flacon de parfum (vide)
Calèche - Flacon d'eau de toilette (1/2 vide)
Dans leur boîte d'origine.

20/30€



148| Ensemble comprenant deux flacons de parfum dont :

- LALIQUE, Lalique pour homme
Flacon de parfum 75 ml (vide)
- Roger GALLET, Marque Noire
Grand flacon d'eau de cologne (presque plein)
- Paco RABANNE, Ultraviolet
Flacon de parfum 50 ml (presque plein)

20/30€



149| Ensemble comprenant :

- LANVIN, Arpège
Vaporisateur de sac rechargeable. Dans son coffret.
- LANCOME, Trésor
Flacon de parfum (vide)
- GUERLAIN, Shalimar
Flacon de parfum 50 ml (presque plein).

30/50€



150| PARFUMS CHRISTIAN DIOR

Collier « J'adore » composé de fils de laiton doré fixés sur deux barrettes siglées, chaîne de fermeture.

30/50€

LE MILITARIA





151| Raymond DESVARREUX (1876-1961)
Soldats
Ensemble de trois dessins à l'aquarelle et crayon
dont deux signés en bas à droite.
On y joint 5 dessins dans le même goût.

40/60€



152| ETAIN PLAT, 35/40 mm environ
Importante collection de soldats présentés dans
leur vitrine d'exposition (Une vitre cassée).
Haut. : 112,5 cm et 79,5 cm - Larg. : 82 cm et 63,5 cm
On y joint deux vitrines d'exposition vides.
Haut. : 82 et 56 cm - Larg. : 60 et 71,5 cm

100/120€



153| Lot de décorations françaises diverses dont
médaille militaire troisième république avec son
ruban, croix de guerre 1914/1917 avec son ruban
décoloré et une étoile bronze, une croix de la France
libre avec son module biface en métal et son ruban
bleu à raies rouges obliques. Une étoile de Chevalier
de la légion d'honneur troisième république en
argent et émail avec son ruban à bouffette, et une
commémorative de la guerre de 1870 module rond
biface en bronze avec son ruban bleu à raies noire.
(Etat 1-)

100/120€



154| Ensemble de deux décorations modernes.
Dans leur coffret.

30/40€



155| Croix de Saint Louis, époque Restauration. Beau bijou en or et émail, anneau canelé, pointes non pommetées cantonnées de fleurs de lys quelques infimes fels et manque à la branche inférieure droite au revers. Centre avers émaux polychromes avec texte doré « LUD. M. INST.1693 », revers texte « BELLVIRTUTIS. PRAEM. » Avec son ruban à bouffette insolé. Taille 34,34 mm x 28,5 mm.
Poids brut : 16 grammes (avec ruban). (Etat 1-)

450/550€



156| Étoile d'officier de la légion d'honneur époque troisième république en or, insigne intact sans son ruban.
Poids brut : 19 g
(État 1)

On y ajoute une médaille de St Hélène en cuivre avec reste de ruban insolé. (État 2)

80/100€



157| Étoile de commandeur de la légion d'honneur type troisième république, beau bijou en or émail blanc des branches taché, émaux verts de la couronne intact, poinçons sur l'anneau, reste de cravate déchirée et insolé.
Taille 56,65 mm x 58,05 mm
Poids brut : 44 g
(État 1-)

500/700€



158| Ensemble de chevalier de 1ère classe de l'ordre tsariste russe de Saint Stanislas (grade équivalent à grand-croix la première classe se distinguant par l'attribution d'un grand cordon avec une croix d'environ 60 mm et une plaque pectorale), division civile (sans épées) pour chrétien, fabriqué par la prestigieuse Maison Keibel à Saint-Petersbourg, comprenant un bijou (croix) aux branches pommetées, unifaces émaillées rouge translucide à l'avant sur fond à écailles, taille 60,4mm x 65,3 mm, en or (14 carats 56 zolotniks d'un poids de 26 grammes) centres email blancs aux deux « S » entrelacés rose / rouge, au revers poinçons de titre sur l'anneau de bélière, poinçon « AK » (Albert Keibel) dans un cartouche rectangulaire avec lettres en relief au centre de la branche inférieure, et marque de fournisseur de la Cour à l'aigle bicéphale au centre de la branche supérieure à l'avant. Les branches à l'avant sont cantonnées d'aigles impériales bicéphales unifaces. Bijou sans fêles ni éclats, une aigle légèrement oxydée, sans sa cravate. Plaque pectorale de 90,74 mm, en argent ciselée bombée rayonnante de 54 grammes, centre en argent rehaussé de dorures enrichi d'émaux verts et blancs avec lettres en relief, dos rond en relief légèrement bombé en argent doré avec la signature de Keibel en toutes lettres, le poinçon de titre (84 zolotnik, soit 875/1000 e), et la marque de fournisseur de la Cour sous forme d'une aigle bicéphale couronnée le tout répété au dos de l'épingle plate au centre galbé à bascule. (Deux crochets anti-basculement). Pas de fêles ni d'éclats, argent terni à nettoyer. (État 1)

2500/3000€



159| Légion d'honneur Ve République. Avec son ruban.

60/80€



160| Belle croix d'officier de la légion d'honneur époque monarchie de juillet beau bijou en or et émaux, anneau bélière canelé sous couronne mobile articulée. Branches pommetées (certaines pommettes légèrement faussées, quelques éclats minimes à l'émail blanc des branches tant à l'avert qu'au revers Manques aux émaux vert des feuilles au revers. Avec son ruban à bouffette insolé. Taille 42,77 mm sans la couronne X 41,74 mm. Poids brut : 21 g (avec ruban) (État 1-)

150/200€



161| Ordre marocain du ouissam alaouite en boîte avec ruban orange uni et bouffette avant 1934. (Léger manque à l'émail rouge à l'avert). Fabrication Arthus Bertrand Paris.

50/60€



162| Médaille commémorative de la campagne du Mexique époque Napoléon III module rond biface en argent, rare variante gravée par « SACRISTAIN. F. ». Profil de l'empereur tête lauré sénestrogyre à l'avert et liste des batailles au revers «CUMBRES -CERRO BORREGO-SAN LORENZO-PUEBLA-MEXICO» entourées du texte « EXPEDITION DU MEXIQUE 1862-1863 ». Avec son ruban blanc insolé aux armes du Mexique (Aigle et serpent sur croix de st André rouge et verte). (État 1-)

180/220€



163| Sabre briquet modèle AN IX, marquage illisible au dos de la lame sans fourreau. État 2.

30/50€



164| Revolver type 1858 de marine Lefauchaux, calibre 9 mm à broche, canon octogonal, armes n°20600.

Poinçon Lefauchaux, baguette légèrement faussée, pontet à repose doigt, calotte diamant à anneau de calotte, légère peau d'orange uniforme, mécanisme fonctionnel.

Arme de catégorie D.

État 2.

Long. totale : 301 mm

400/500€



L'ARGENTERIE



165| Cuillère à ragoût en argent uniplat.
Chiffrée EL.
XVIIIe siècle.
Poids : 157,6 g

120/150€



166| Ensemble de six couteaux à fromage, lame métal, manche en argent fourré à décor de feuilles de vigne. (Un accidenté).
On y joint un couvert de baptême comprenant cuillère, fourchette et couteau, en métal doré, manches en argent fourré à décor de nœud, rinceaux de style Louis XVI.

20/30€



167| Ménagère en métal doré et manche partiellement en bois comprenant 12 couteaux, 12 fourchettes et 12 petites cuillères.

20/30€



168| Lot en argent comprenant :
- un coquetier sur piedouche à décor d'une branche fruitée. Poinçon Minerve
- une timbale à fond plat à frise de gui de style art nouveau. Marqué "Alice". Poinçon Minerve. (Enfoncements).
Poids : 129,5 g

30/40€



169| Ensemble en métal argenté comprenant :
- un petit plateau rectangulaire à fond guilloché orné au centre de rinceaux feuillagés.
- neuf porte-couteaux, supports en croisillons. (Accidents et manques).

20/30€



170| Cuillère à Stilton en argent avec mécanisme de poussoir, manche en ivoirine.
Travail anglais.
Long. : 22,5 cm

5/10€



171| PFISTER TOULOUSE

Partie de service à thé en argent comprenant une théière et un sucrier sur piedouche à décor de style Louis XVI composé de frises de laurier, de perles et de godrons. Le frêtel figurant une pomme de pin.
Poids brut (théière - viroles en os) : 610,2 g
Poids (sucrier) : 352,3 g

300/400€



172| Aiguière en métal argenté de forme balustre.
Haut. : 31 cm
(Léger enfoncement sur le bec verseur).

20/30€



173| CHRISTOFLE et BACCARAT
Présentoir à épices en métal argenté et cristal.
Signé. (Manque les bouchons sur les burettes).
On y joint un présentoir à épices en métal argenté et verre, formé de deux flacons et une clochette de table, la prise en lyre.
(Légers accidents).

50/60€



174| Ensemble comprenant un petit plat rond et un plat oblong, chiffrés, en alpaca ou maillechort, marque Art. Krupp Berndorf au revers; et deux grands plats en nickel portant des armoiries.

30/50€



175| Ensemble de douze cuillères à dessert en vermeil, manche violonné à riche décor de feuillages fleuris, coquilles. Avec sa pince à sucre. Poinçon Minerve.

Poids : 196 g

(Une cuillère manche ressoudé).

On y joint une pince à sucre en argent

Poids : 41,3 g

80/100€



176| Plat rond en argent à bords chantournés.

Poids : 478,1 g

200/250€



177| Ensemble en métal doré, manches en argent fourré à décor de feuillages dans le style art nouveau comprenant une cuillère de service et une cuillère saupoudreuse.

15/20€



178| Ensemble en métal argenté comprenant :
 - un couvert de baptême à décor de feuillages et coquille. Par CHRISTOFLE. Dans son écrin.
 - un couvert de baptême à décor de cannelures et médaillon chiffré ES. Par CHRISTOFLE. Dans son écrin.

10/15€



179| Chocolatière en argent à décor de cannelures et filets rubannés, le bec ceint d'une guirlande de laurier et la prise en grenade. Poignée en bois tourné et sculpté.
 Poids brut : 860,9 g

300/350€



180| JEWELCRAFT
 Coffret en argent comprenant un saleron avec sa petite cuillère, un poivrier et un moutardier avec sa petite cuillère, à décor de frise de perles et guirlandes fleuries. Intérieur en plastique bleu.
 Poids : 114,2 g

30/40€



181| Ensemble de trois salérons doubles en argent à décor ajouré de putti soutenant une guirlande de fleurs, alternés de motifs végétaux. La prise formée d'un Amour agenouillé. Intérieurs en verre bleu.

Poids : 272,6 g

On y joint deux petits cuillerons en argent (Poids : 10,9 g) et un en métal argenté.

120/150€



182| Ensemble de 3 petites cuillères à bouillie en argent à décor guilloché, l'une marquée "Léon".

Poinçon Minerve.

Poids : 36,8 g

15/20€



183| Important sucrier en argent de forme balustre à décor mouvementé, la base reposant sur quatre petits pieds à enroulement.

Poids : 597,9 g

200/250€



184| ERCUIS

Partie de ménagère de style Art déco en métal argenté comprenant 12 petites cuillères, 12 fourchettes, 12 grandes cuillères et une louche. Dans son coffret.

30/50€



185| TRAVAIL RUSSE du XIXe siècle comprenant :
- un sucrier posant sur trois pieds, une anse, à décor ciselé d'une frise géométrique architecturée. Poinçon A.R 1879.

Poids : 84 g

- une cuillère à caviar à décor floral. Poinçon A.P. 1889.

Poids : 43,3 g

- une cuillère saupoudreuse à décor ciselé de feuillages stylisés et frises. Poinçon B.C. 18?

Poids : 36,1 g

150/200€



186| Important candélabre en métal argenté à 5 bras de lumière.
Haut. : 55,5 cm - Larg. : 34 cm
(Manques).

20/30€



186,01| CHINE, Fin du XIXe - Début du XXe
Rhyton en bronze à décor de phénix sur l'anse.
Marque apocryphe sous la base "Khang Hy Nien
Che" signifiant "Fait à l'époque de Kangxi".
Haut. : 16,5 cm

500/700€



187| Cuillère saupoudreuse en argent, le manche violonné à décor de rinceaux feuillagés et coquilles.
Poinçon Minerve.
Poids : 47,8 g

20/30€





188| Ensemble de 12 petites cuillères en argent à décor de filets rubanés.

Poinçon Minerve.

Poids : 300,7 g

100/150€



189| Coquetier en argent, intérieur vermeillé posant sur trois pieds à enroulements feuillagés, à décor de fleurettes et coquilles.

Poinçon Minerve.

Poids : 34,7 g

10/15€



190| Tasse et sa sous-tasse en argent à décor de guirlande de laurier.

Marqué "Lovingly" sur la sous-tasse. Poinçon Minerve.

Poids : 359,4 g

(Légers enfoncements à la base de la tasse).

120/150€



191| Ensemble de deux dessous de bouteille en métal argenté posant sur des pieds boules, à décor ajouré de feuillage stylisé.

20/30€



192| Ensemble en argent, poinçon Minerve, comprenant une tymbale à col évasé et un tastevin, la prise chiffrée.

Poids taste-vin : 85,7 g

Poids tymbale : 86,9 g

On y joint une tasse en argent bas titre (800).

Poids : 112,9 g"

80/100€



193| Tymbale en argent légèrement fuselée, à décor d'une frise feuillagée.

Poinçon Minerve.

(Enfoncements).

Poids : 88 g

20/30€



194| FÉLIX Frères

Partie de ménagère en métal argenté comprenant fourchettes, cuillères, petites cuillères, un couvert à salade, deux pelles à tarte. Certains couverts dans leur boîte d'origine.

On y joint un coffret de couteaux et une pince à servir.

40/60€



195| Service à mignardises en argent

comprenant : 2 cuillères saupoudreuses, une fourchette, une pelle, les manches fuselés à pans coupés, ornés de rinceaux sur fond guilloché.

Poinçon Minerve.

Poids : 130,1 g

60/80€



196| Ensemble en argent comprenant :

- un rond de serviette à décor de guirlande feuillagée et portant l'inscription MARIE,
- une fourchette modèle au filet et chiffrée AT,
- une petite cuillère,
- une cuillère à moka le manche droit à décor de feuillage stylisé et chiffrée FB sur le dos du cuilleron,
- un couvercle de saupoudreuse,
- une cuillère à bouillie.

Poinçon Minerve.

Poids : 194,7 g

60/80€



197| Salière double en métal argenté posant sur quatre pieds balustre, à décor de cannelures, feuillage et noeud.

Haut. : 16,5 cm - Long. : 16,5 cm - Prof. : 6,7 cm

20/30€



198| Pelle à tarte en argent anciennement doré à décor ciselé de rinceaux feuillagés. Le manche en ivoire (légèrement fendu).

Poids brut : 109,7 g

30/40€



199| Lot de couverts en argent comprenant :

- un couvert monogrammé TP.

Poinçon Vieillard

- deux cuillères de table.

Poinçon Vieillard

- une fourchette.

Poinçon Premier Coq

Poids total : 339,2 g

120/150€



200| Coquetier sur piédouche en argent à décor de filets rubanés et sa petite cuillère. Chiffrés.

Poinçon Minerve. Dans leur coffret.

Poids : 20,9 g

10/20€



201| Un couvert en argent uniplat monogrammé S.P.

Poinçon Vieillard.

Poids : 128,5 g

50/70€





202| CHRISTOFLE

Partie de ménagère en métal argenté à décor de filet comprenant :

- 12 fourchettes
- 12 grandes cuillères
- 3 fourchettes à dessert
- 3 cuillères à dessert
- 3 cuillères à moka
- 3 couteaux de table et 3 couteaux à fromage
- 1 pince à sucre

On y joint une partie de ménagère CHRISTOFLE au modèle, manche légèrement violonné comprenant :

- 6 fourchettes de table
- 5 cuillères de tables
- 6 cuillères à dessert

120/150€



203| Lot de quatre cuillères à punch en argent à décor de breloques.

Travail anglais.

Poids : 41,3 g

On y joint trois cuillères manche torsadé en métal argenté.

30/40€



204| Ensemble de six petites cuillères en vermeil, le manche violonné à décor de coquille, monogrammé LB.

Poinçon Minerve.

Poids : 76,1 g

Dans leur coffret.

30/40€



205| Ensemble de deux cuillères et une fourchette en argent, deux monogrammés C.A.
Poids : 219,8 g

80/120€



206| Ensemble de trois fourchettes et deux cuillères de table en argent uniplat chiffrés BR.
Poinçon Minerve.
Poids : 347,5 g

100/120€



207| Service à poisson, manches en argent fourré, à décor ciselé d'un poisson et de rinceaux. Le manche présente un médaillon chiffré SP.
Dans leur écrin.

20/30€



208| Service à thé et café en argent, de forme balustre sur piédouche, la panse à décor de palmettes, les anses en bois, comprenant une théière, une cafetière, un pot à lait, un sucrier et sa pince à sucre.
Poinçon Minerve.
Poids brut : 2173,9 g
On y joint un plateau à deux anses au modèle en métal argenté.

800/1000€





209| Ensemble comprenant quatre petites cuillères en argent modèle au filet, poinçon d'orfèvre Maitreau et cinq petites cuillères en argent assorties, poinçon d'orfèvre H Frères. Chiffrées MR. Poinço Minerve. Poids : 162,1 g

80/100€



210| Paire de piques ornementales en laiton doré à décor ajouré de papillons stylisés. Haut. : 7,7 cm

5/10€



211| Ensemble en argent comprenant quatre petites cuillères à cuilleron droit et un passe thé. Poinçon Minerve Poids (passe thé) : 12,9 g / (cuillères) : 133,8 g

60/80€



212| Ensemble comprenant :
 - un coffret avec 12 fourchettes et 12 cuillères en métal argenté
 - un coffret avec couvert de service à gigot, fourchette et couteau en métal argenté
 - 5 couteaux de table, 8 couteaux à viande, 5 couteaux à fromage et 7 couteaux à fruits de table avec manche en bois
 - cinq petites cuillères en métal argenté

60/80€



213| GALLIA

Paire de tasses et sous-tasses déjeuner en métal argenté à décor de frise de sphinx alternés de rinceaux.

30/40€



214| Ensemble comprenant une cuillère à sauce à décor floral stylisé en métal et manche en argent fourré, une pelle à tarte en métal doré à décor ajouré et manche en argent fourré et un ensemble pelle et fourchette à mignardises en métal et manche en argent fourré.

20/30€



215| Six petites cuillères à moka en argent, le manche stylisant une patte de cervidé. Travail anglais.

Poids : 129,1 g

On y joint six porte-couteaux en cristal moulé DAUM France dans leur coffret.

Long. : 10 cm

40/50€



216| HALPHEN

Cuillère de service en métal argenté.

10/15€

LES PETITS OBJETS





217| PARKER DUOFOLD

Stylo plume en résine effet nacre, plume en or 18 K
Long. : 13 cm

100/120€



218| MONTBLANC

Stylo plume Meisterstück modèle 149 en résine noire et métal doré. Plume en or. Dans son étui Montblanc.
Long. : 14,8 cm

120/150€



219| PARKER 51

Stylo à plume, le capuchon en plaqué or 12 ct.
On y joint un stylo plume en résine noire et capuchon en palqué or 14 ct.

80/100€



220| École FRANÇAISE du XIXe siècle
Ensemble de deux miniatures sur ivoire en cheveux
et aquarelle figurant un paysage.
(Usures et manques).
Diam. : 8 cm
Dans un cadre en bois et laiton.
On y joint une miniature sur papier repésentant
une tête d'élégante.
Diam. : 10 cm

60/80€



221| École FRANÇAISE du XIXe siècle
Ensemble de trois miniatures sur ivoire :
- Portrait de femme. Diam. : 5,5 cm
- Portrait d'élégante. Signée à droite. Diam. : 6,5 cm
- Portrait de femme. Signée en bas à droite. Diam. :
6,5 cm
Dans un cadre en bois et ornementation de bronze.

80/120€



222| École FRANÇAISE du XIXe siècle
Ensemble de trois miniatures sur ivoire :
- Scène galante. Signée en bas à droite. Diam. : 7 cm
- Éléante. Signée en bas à droite. Diam. : 6,5 cm
- Portrait de femme. Signée à droite. Diam. : 5,5 cm
Dans un cadre en bois.

80/120€



223| École FRANÇAISE du XIXe siècle
Ensemble de trois miniatures sur ivoire :
- Portrait de femme. Signée en bas à droite. Diam. : 4 cm
- Portrait de femme d'après Winterhalter. Signée en bas à droite. Diam. : 5,5 cm
- Portrait de femme. Haut. : 8,5 cm
Dans un cadre en bois et laiton.

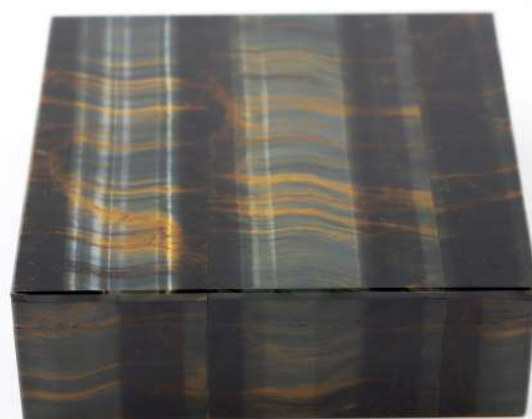
80/120€



224| Ensemble comprenant trois miniatures dont :

- Portrait de femme au foulard. Signée Guérin en bas à droite. Diam. : 6 cm
- Portrait de femme au châle bleu. Signée en bas à droite. Diam. : 6 cm
- Portrait d'homme au foulard rouge. 5 x 4,5 cm
- École hollan

80/120€



225| Boîte de bureau en placage extérieur d'agate œil de tigre.

Haut. : 3,5 cm - Larg. : 10,7 cm - Prof. : 10,7 cm

200/300€



226| Cadre photo en verre moulé pressé à décor de temple néoclassique.

Haut. : 23,5 cm - Larg. : 19,5 cm

15/20€



227| Ensemble en verre et cristal comprenant quatre paires de salerons dont cristal de Sèvres (deux paires dans leur coffret), 3 petits salerons en verre fumé, 8 porte-couteaux en verre moulé, deux petits vases soliflores dont un en cristal de Sèvres, une bonbonnière en verre taillé et un bougeoir en verre moulé pressé sur piédouche signé Lalique France.

30/40€



228| Dans le goût de SÈVRES
Paire de vases couverts sur piédouche en porcelaine à fond gros bleu, décor de fleurs polychrome en réserve et rehauts de dorure.
Haut. : 41 cm

60/80€



229| Porte-ananas sur piédouche en verre teinté vert à décor émaillé de guirlandes fleuries, des pendeloques de cristal en myrza ornent sur deux niveaux la partie basse.
Époque Napoléon III.
Haut. : 36,5 cm

80/120€



230| SÈVRES pour Émile DROUET (1861-1920)
Tasse en porcelaine émaillée blanc à décor de filets dorés, chiffrées ED.

Marque sous la base S 80 (pour 1880) et notée «Concours du 17 septembre 1880 - Mr Drouet ».
XIXe siècle

On y joint une sous-tasse en porcelaine émaillée blanc et liseret doré, portant la marque S. 92 et marque de décoration Sèvres 1900.

150/200€





231| Carl SCHEIDIG (XIX-XXe), Manufacture Gräfenenthal, Thuringe (XXe)
Barzoï couché
Sujet en porcelaine émaillée. Marque sous la base.
Haut. : 8,5 cm - Long. : 21 cm

20/30€



232| SÈVRES
Bonbonnière en porcelaine émaillée à fond gros bleu et décor de fleurettes dorées. Marque Sèvres 1921. Monogramme MT.
Diam. : 14 cm

30/40€



233| Johann LOETZ (1880-1940) [Attribué à]
Coupe à bords polylobés en verre irisé vert et monture en bronze doré à décor de rinceaux feuillagés.
Haut. : 16 cm - Diam. : 21 cm

50/80€



234| Yves MOHY (1928-2004) pour VIREBENT
Pied de lampe en porcelaine émaillée à décor d'un vol d'oiseaux au-dessus d'un paysage stylisé. Signé.
Haut. : 16 cm

20/30€



235| SAINT LOUIS (Dans le goût de)
Carafe à whisky en cristal taillé.
(Légère égrenure à l'intérieur du col).

15/20€



236| Ensemble comprenant un saladier en verre taillé transparent et teinté rouge, quatre coupelles en verre rose et deux verres sur piédouche en opaline

20/30€





237| SAINT-LOUIS

Paire de vases en cristal taillé à pans coupés et décor de pointes de diamant.

Haut. : 10,3 cm - Diam. : 10,5 cm

30/40€



238| Ensemble de 17 bols rince-doigts en cristal bleu.

Diam. : 11 cm

On y joint 1 bol rince-doigts en cristal bleu assorti.

Diam. : 11 cm

(Une égrenure sur le bord).

180/200€



239| Important bougeoir en cristal moulé de forme balustre à décor de godrons.

(Très léger éclat à la base).

Haut. : 26 cm

15/20€



240| Coupe à fruits en cristal taillé en pointes de diamant, le piétement en métal argenté.
Haut. : 14 cm - Diam. : 20,5 cm
(Très légères égrenures sur la tranche).
On y joint une assiette de présentation en verre moulé pressé à décor de frise de perles, les quatre coins incurvés. (Égrenures).

15/20€



241| Raymonde LEDUC (née en 1929)
Pied de lampe à section carrée en bois et grès émaillé à décor de branchages. Signé en bas.
(Abat-jour rapporté).
Haut. : 42,5 cm

150/180€



242| Lampe de chevet «cloche» en métal chromé surmontant une horloge ronde, le cadran à chiffres arabes, signée sur la plaque Duverdrey et Bloquel, le socle et les montants en bois de placage et métal chromé.
Circa 1940.
Haut. : 27 cm - Long. : 27 cm - Larg. (diam. Abat-jour) : 11 cm
(Un léger enfoncement à la cloche, quelques piqures au métal).
Le réveil est certainement à réviser.

60/80€



243| BACCARAT
Vase tonneau en cristal translucide à fin décor gravé de fleurs stylisées.
De style Art Déco. Tampon sous la base.
Haut. : 18 cm - Diam. : 14 cm
(Égrenures sur le bord).

40/60€



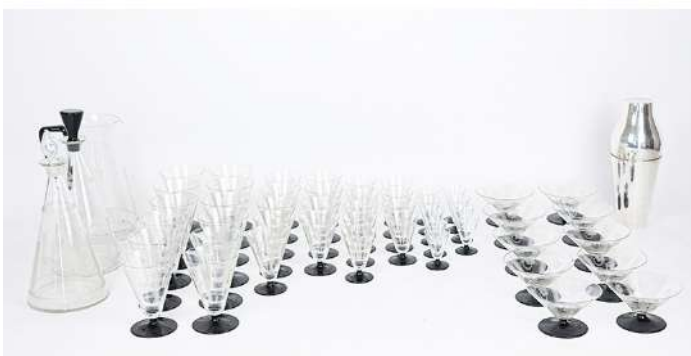
244| Carafe en verre et ses cinq petits verres à liqueur de style art déco.
(Accident).
Haut. : 20 cm (carafe) - 7 cm (verres)

15/20€



245| René LALIQUE (1860-1945)
Coupe modèle Volubilis en verre moulé pressé légèrement teinté jaune.
Signature moulée R. LALIQUE et marquée «France» à la pointe.
Haut. : 5,5 cm - Diam. : 21,5 cm
Modèle figurant aux catalogues de 1928 et de 1932, épuisé en 1939, non repris après 1947.

120/150€



246| Partie de service de verres de style Art Déco de forme conique à décor gravé de motifs géométriques, le pied en verre teinté noir, comprenant 12 verres à eau, 9 verres à vin rouge, 9 verres à vin blanc, 9 verres à liqueur, 10 coupes, 1 carafe à vin et un broc à eau. (Quelques égrenures. Manque le bouchon d'une des carafes à vin). On y joint un shaker en métal argenté. (Bosse).

80/120€



247| Robert PICAULT (1919-2000)
Soupière à deux anses et une poignée en
céramique émaillée à décor géométrique sur fond
vert. Circa 1950.
Monogrammée RP sous la base.
(Fêle de cuisson très fin et traversant).

20/30€



248| Pied de lampe en plexiglas de forme
balustre.
Circa 1950.
Haut. : 28 cm

20/30€



249| KERALUC à QUIMPER. Circa 1960-1970.
Plateau à fromage et sa cloche en grès émaillé à
décor polychrome de fleurs stylisées.
Marque sous la base.
On y joint un pique cierge assorti.

15/20€



250| Partie de service à liqueur comprenant 5
petits verres sur piédouche en verre rose orné d'un
filet doré.

15/20€



251| HAVILAND - Limoges
Cendrier à cigares en porcelaine émaillée blanche,
la prise à décor d'une tête de cheval stylisée.
Haut. : 13 cm - Diam. : 22 cm

20/30€



252| GIEN
Service à thé modèle "Pivoines" comprenant une
théière, un sucrier, 12 tasses et sous-tasses et un
plateau.

60/80€





253| PFISTER TOULOUSE

Aiguière en verre gravé à décor de rinceaux feuillagés. Monture en argent à décor de guirlandes de laurier, feuilles de chêne et fleurs enrubannées. Poids brut : 1177,9 g

100/150€



254| Petit bol à thé en céramique façon raku.
Haut. : 8 cm - Diam. : 11,5 cm

15/20€



255| LECOMTE (XXe)
Pot couvert en céramique raku.
Haut. : 20 cm - Diam. : 13 cm

30/40€



256| Henri UCHEDA (XXe)
 Importante coupe sur piédouche en terre cuite émaillée à décor en camaïeu brun. Monogrammé HU à l'intérieur du pied.
 Haut. : 18 cm - Diam. : 33 cm

30/50€



257| A. PETIT (XXe)
 Boîte couverte à pans en étain à décor martelé, la prise en bois.
 Haut. : 4 cm - Diam. : 17 cm

60/80€



258| LUNEVILLE
 Importante partie de service de table modèle "Régence" en porcelaine opaque à décor de filets vert céladon et dorés, comprenant assiettes, soupière, plats de service, service à thé.

80/120€



259| Pol CHAMBOST (1906-1983)
 Service à orangeade en céramique émaillée. Tampon sous la base.
 Haut. (Pichet) : 26 cm / Haut. (verres) : 14 cm

650/800€





260| ASA SELECTION
Théière en porcelaine et anse en bois et sa tasse
sur coupelle en bois.

15/20€



261| BAVIERE, XXe
Partie de service à thé en porcelaine à décor de
dorure comprenant une théière, un pot à lait, un
sucrier, 6 tasses et sous-tasses. Marque Bavienthal.
On y joint une théière en Paris (manque le
couvercle).

15/20€



262| Antoine MONTAGNON à NEVERS
Importante jardinière de table en faïence émaillée
à décor polychrome de scène de chasse au centre
du bassin et guirlandes de fleurs en ceinture. Les
prises à décor torsé. De style Renaissance.
Haut. : 13 cm - Long. : 65 cm

120/150€

LES VINS





263| 1 bouteille Les Vignemonts, Monthélie 2006 (TLB).

30/40€



264| 1 bouteille Sabledoc Cuvée Saint Louis, Vin de Pays des Sables du Golfe du Lion (TLB).

2/4€



265| Ensemble comprenant :
 - 1 bouteille 1er Cru SAUTERNES Château Guiraud 1963. (TLB - ELS - CAPS AB)
 - 1 bouteille 1er Cru SAUTERNES Château Guiraud 1965. (TLB - ELS - CAPS AB).
 - 1 bouteille 1er Cru SAUTERNES Château Guiraud 1967. (TLB - ETS - CAPS AB).

120/150€



266| Ensemble de trois bouteilles BEAUJOLAIS dont 1 btle Régnié, Domaine de L'Ampélopsis, 2001 et 2 btles Fleurie, Domaine des Raclets, 2001.
20/30€



267| Ensemble de 2 bouteilles FIXIN 1991. (LB).
40/50€



268| Ensemble de 2 bouteilles MERCUREY 1er Cru Clos de Marcilly 1992. (LB).
30/40€



269| Ensemble de 3 bouteilles AUXEY-DURESSES 1991. (LB - ELS).
50/70€



270| Ensemble de 4 bouteilles BOURGOGNE Cuvée Impériale 1990 (x3) et 1993 (x1). La Grande cave à Vougeot Négociant. (LB à MB).
40/50€



271| 6 bouteilles Bourgogne Hautes Cotes de Nuits Les Avelines, 1998 (5 bouteilles moins de 2 cm et 1 bouteille entre 2 et 4 cm). (Étiquettes abimées).
15/30€



272| Ensemble de 2 bouteilles FIXIN Domaine Nicole Fournier 2002. (LB).

30/40€



273| Ensemble de 2 bouteilles MERCUREY 1er Cru Clos de Marcilly 1992. (MB et LB).

30/40€



274| Ensemble de 3 bouteilles BOURGOGNE Cuvée Impériale 1990. La Grande cave à Vougeot Négociant. (LB).

30/50€



275| Ensemble de 4 bouteilles BOURGOGNE Cuvée Impériale 1996. La Grande cave à Vougeot Négociant. (LB).

40/50€



276| Ensemble comprenant :
- 2 bouteilles 1er Cru SAUTERNES Château Guiraud 1962. (HE - 1 ETA - ETS - CAPS AB).
- 1 bouteille 1er Cru SAUTERNES Château Guiraud 1964. (HE - ETS - CAPS AB).

120/150€



- 277|** Lot de bouteilles de vins comprenant :
- deux bouteilles de Château des Ormeaux, Y. Petit, Lalande de Pomerol - 1989
 - deux bouteilles Château de Portets, Grave - 1966
 - 1 bouteille Château Petit Bocq, Saint Estèphe - 1983
 - 2 bouteilles Château Brillette, Comte du Perier de Larsan, Moulis, cru bourgeois du Médoc - 1977
 - 1 bouteille Château Chatain-Pineau, Lalande de Pomerol - 1986
 - 1 bouteille Vouvray, Duhard fils, demi-sec - 1961
 - 1 bouteille Chardonnay, Macon-Villages, Pellerin - 1996
 - 1 bouteille Quintet, Sauvignon, Bordeaux blanc - 1995
 - 1 bouteille Château Bouscaillous, Gaillac, rosé - 2003
- 100/150€**



- 278|** Ensemble de 3 bouteilles comprenant:
- 1 bouteille BOURGOGNE Passetougrains (MB),
 - 1 bouteille BOURGOGNE Passetougrains Villa Claudius 1996 (TLB),
 - 1 bouteille BEAUJOLAIS Domaine de Rousseland 1999 (TLB).

20/30€



- 279|** Ensemble de 3 bouteilles comprenant 2 bouteilles REGNIE Domaine de l'Ampélopsis 2001 (TLB) et 1 bouteille CHIROUBLES Domaine du Moulin 2004 (TLB).

15/20€



280| Ensemble de 2 bouteilles BOURGOGNE Les Armandières 1993. (LB).

15/20€



281| Ensemble de 3 bouteilles MORGON Domaine des Fûts "Les Charmes" 2006. (2 bouteilles TLB et 1 bouteille LB).

30/40€



282| Ensemble de 3 bouteilles CHIROUBLES Domaine du Clocher 2001. (J).

15/20€



283| 1 bouteille "La Fuissière", Maranges 1er Cru, 1994 (2-4C).

5/10€



283,01| 1 Magnum Château de la Clapière, Côtes de Provence, 1999 (TLB).

15/20€





284| Guitare électrique modèle GIBSON ES 135
 finition rouge. Made in USA en mars 1993. N° de
 série 90753308.

1200/1500€





CONDITIONS GÉNÉRALES D'ACHAT

ARTPAUGÉE agit comme opérateur de ventes volontaires de meubles aux enchères publiques régi par les articles L 320-1 et suivants du Code de commerce et l'Arrêté ministériel du 21 février 2012 définissant les obligations déontologiques des opérateurs de ventes volontaires.

La nullité de l'une quelconque de ces dispositions n'affecte pas l'applicabilité des autres.

ARTPAUGÉE a la qualité de mandataire du vendeur. Les rapports entre **ARTPAUGÉE** et l'acquéreur sont soumis aux présentes conditions générales d'achat qui pourront être amendées par des avis écrits ou oraux avant la vente et qui seront mentionnés au procès-verbal de vente.

La participation aux enchères en salle, par téléphone ou par internet implique l'acceptation inconditionnelle des présentes conditions.

« Tout bordereau d'adjudication demeuré impayé auprès de **ARTPAUGÉE** ou ayant fait l'objet d'un retard de paiement est susceptible d'inscription au Fichier **TEMIS**. »
"All auction sales invoices remaining unpaid with **ARTPAUGÉE** or subject to delays in payment may be added to the **TEMIS** File."

1 - LES BIENS MIS EN VENTE

Les acquéreurs potentiels sont invités à examiner les biens pouvant les intéresser avant la vente aux enchères, et notamment pendant les expositions publiques.

Pour les ventes organisées exclusivement en ligne, les biens seront visibles sur demande auprès de l'étude, uniquement sur rendez-vous.

Aucune réclamation ne sera possible pour les restaurations d'usage, les petits accidents, les objets étant visibles sur simple demande et sur rendez-vous, et pouvant donc être examinés.

ARTPAUGÉE se tient à la disposition des acquéreurs potentiels pour leur fournir des renseignements sur l'état des lots. Sur demande, un rapport de condition pourra être fourni pour les lots dont l'estimation est supérieure à 1000 euros.

Les mentions figurant au catalogue sont établies par la Maison de Ventes et l'expert qui l'assiste et sont faites sous réserve des notifications et des rectifications annoncées au moment de la présentation du lot et portées au procès-verbal de la vente. Les mentions concernant le bien sont fonction de l'état des connaissances à la date de la vente et toute erreur ou omission ne saurait entraîner la responsabilité d'**ARTPAUGÉE**.

Les mentions concernant la provenance et/ou l'origine du bien sont fournies sur indication du vendeur et ne sauraient entraîner la responsabilité d'**ARTPAUGÉE**.

Les dimensions, les poids et les estimations des biens ne sont donnés qu'à titre indicatif. Les couleurs des œuvres portées au catalogue peuvent être différentes en raison des processus d'impression.

L'absence de mention dans le catalogue, les rapports, les

étiquettes, ou les annonces verbales d'une restauration, d'un accident ou d'un incident n'implique nullement que le lot soit en parfait état de conservation ou exempt de restauration, usures, craquelures, rentoilage ou autres imperfections. En outre, le rentoilage, le parquetage ou le doublage, ou toute autre mesure de conservation du bien, ne sont pas signalés.

Les biens sont vendus dans l'état où ils se trouvent au moment de la vente et aucune réclamation après l'adjudication ne sera admise, l'acquéreur étant responsable de l'examen et de la vérification de l'état du bien avant la vente.

Les estimations sont fournies par la Maison de Ventes et l'Expert à titre purement indicatif et ne confèrent aucune garantie. Elles ne peuvent être considérées comme impliquant la certitude que le bien sera vendu au prix estimé ou même à l'intérieur de la fourchette d'estimations.

Vu la recrudescence des nouveaux traitements, les pierres présentées pendant la vente sans certificat sont vendues sans garantie quant à un éventuel traitement. Les pierres précieuses et fines sont décrites conformément au décret 200-65 du 14.1.2002 relatif au commerce des pierres gemmes et des perles. Ainsi les pierres modifiées par les pratiques lapidaires traditionnelles (tel l'huilage ou le chauffage des pierres de couleur) sont décrites de la même manière que celles qui n'auraient pas été traitées, tandis que la désignation des pierres modifiées par d'autres procédés, est suivie de la mention « traitée » ou par l'indication du traitement subi.

2 - LES ENCHÈRES

Les acquéreurs potentiels sont invités à se faire connaître auprès d'**ARTPAUGÉE**, avant la vente, afin de, permettre l'enregistrement de leurs données personnelles. **ARTPAUGÉE** se réserve la possibilité de demander à tout acquéreur potentiel de justifier de son identité, ainsi que de ses références bancaires. Tout enchérisseur, est censé agir pour son propre compte sauf dénonciation préalable de sa qualité de mandataire pour le compte d'un tiers, accepté au préalable par **ARTPAUGÉE**.

ARTPAUGÉE, intermédiaire de vente, est assujettie aux obligations de lutte contre le blanchiment de capitaux et le financement du terrorisme en application de l'article L-561-2 du Code Monétaire et Financier. Le mode usuel pour enchérir consiste à être présent dans la salle.

ARTPAUGÉE se réserve d'interdire l'accès à la salle de vente de tout acquéreur potentiel pour justes motifs.

Tout enchérisseur peut faire un ordre d'achat par écrit ou enchérir par téléphone ou par internet. Il devra remplir à cet effet au moins deux jours avant la vente un formulaire accompagné d'un relevé d'identité bancaire ou des coordonnées bancaires, ou d'une garantie sous forme d'un chèque signé à l'ordre de la SARL **ARTPAUGÉE**. Les ordres d'achat doivent être donnés en euros.

Les offres « illimitées » ou d'« achat à tout prix » ne seront pas acceptées.

Pour certaines ventes, des garanties différentes spécifiées dans les conditions particulières peuvent être exigées.

Si le donneur d'ordre n'obtient pas le lot visé, **ARTPAUGÉE** s'engage à détruire le chèque, les coordonnées bancaires.

Si vous êtes adjudicataire d'un ou plusieurs lots, vous autorisez **ARTPAUGÉE** en cas de retard de paiement ou d'annulation de la vente, à encaisser le chèque remis ou à utiliser vos informations bancaires pour procéder au paiement, partiel ou total, de vos acquisitions y compris les frais à la charge de l'acheteur éventuellement majorés des frais de livraison et des intérêts de retard comme précisé ci-dessous (« Défaut de paiement »).

ARTPAUGÉE se charge gracieusement des enchères par téléphone ainsi que des ordres d'achat. En aucun cas **ARTPAUGÉE** ne pourra être tenue pour responsable d'un problème de liaison téléphonique ou d'un dysfonctionnement d'internet ou de Drouot on Line, ainsi que d'une erreur ou d'une omission dans l'exécution des ordres reçus. Les présentes conditions générales priment sur les conditions d'utilisation du service Drouot on Line pour les enchères par internet.

Afin d'éviter les demandes abusives (changement d'avis non signalés avant la vente, lignes sur répondeur, simple souhait d'écouter les enchères) et le risque de surcharge inutile des lignes téléphoniques, toute demande d'enchère téléphonique sous-entend l'acceptation de l'adjudication par le donneur d'ordre à l'estimation basse.

Les enchères suivent l'ordre des numéros du catalogue cependant **ARTPAUGÉE** reste libre de modifier cet ordre et les enchérisseurs ont tenus de s'y conformer. Le plus offrant et dernier enchérisseur sera l'adjudicataire.

Dans l'hypothèse d'une double enchère reconnue dans la salle, le lot sera remis en vente immédiatement, entre la salle et le live, la salle l'emportera. Sur ordre d'achat, la première offre l'emportera.

Dès l'adjudication prononcée, la vente est parfaite et irrévocable et les lots sont sous l'entière responsabilité de l'adjudicataire.

En application de l'article L 121-21-8 de la Consommation, le droit de rétractation ne peut être exercé pour les contrats conclus lors d'une enchère publique.

ARTPAUGÉE sera autorisée à reproduire sur le procès-verbal de vente et sur le bordereau d'adjudication les renseignements qu'aura fournis l'adjudicataire avant la vente. Toute fausse indication engagera la responsabilité de l'adjudicataire.

Dans l'hypothèse où un prix de réserve aurait été stipulé par le vendeur, **ARTPAUGÉE** se réserve la possibilité de porter des enchères pour le compte du vendeur jusqu'à ce que le prix de réserve soit atteint. Le prix de réserve ne pourra pas dépasser l'estimation basse figurant dans le catalogue ou modifiée publiquement avant la vente.

ARTPAUGÉE dirigera la vente de façon discrétionnaire, en veillant à la liberté des enchères et à l'égalité entre l'ensemble des enchérisseurs, tout en respectant les usages établis.

ARTPAUGÉE se réserve la possibilité de refuser toute enchère, d'organiser les enchères de la façon la plus appropriée, de déplacer certains lots lors de la vente, de retirer tout lot de la vente, de réunir ou de séparer des lots. « Les actions en responsabilité civile engagées à l'occasion des prises et des ventes volontaires et judiciaires de

meuble aux enchères publiques se prescrivent par cinq ans à compter de l'adjudication ou de la prise. ».

3 – LE PAIEMENT DU PRIX ET FRAIS D'ADJUDICATION

La vente est faite au comptant et en euros.

Toute personne qui se porte enchérisseur s'engage à régler personnellement et immédiatement le prix d'adjudication augmenté des frais à la charge de l'acquéreur et de tous impôts ou taxes qui pourraient être exigibles. L'adjudicataire devra immédiatement donner ou confirmer son identité et ses références bancaires. En sus du prix de l'adjudication, l'adjudicataire devra acquitter par lot les commissions et taxes suivantes :

a) Lots en provenance de l'Union européenne :

Le tarif standard est de 24 % TTC (soit 20 % HT).

Ce tarif peut cependant varier selon les ventes et les acquéreurs potentiels doivent consulter les conditions particulières et publicités de chaque vente et se renseigner auprès de la Maison de Ventes.

Le tarif est également annoncé verbalement lors du début de la vente aux enchères.

b) Lots en provenance de pays tiers à l'Union européenne:

Aux commissions et taxes indiquées ci-dessus, il convient d'ajouter la TVA à l'importation (soit actuellement 5,5% du prix d'adjudication pour les œuvres d'art et objets de collection et d'antiquité). Les taxes (TVA sur commissions et TVA à l'import) peuvent être rétrocédées à l'adjudicataire sur présentation des justificatifs d'exportation hors Union européenne. Un adjudicataire ayant sa résidence ou son siège social dans l'Union européenne et justifiant d'un numéro de TVA Intracommunautaire sera dispensé d'acquitter la TVA sur les commissions.

L'adjudicataire pourra s'acquitter du règlement par les moyens suivants :

- en espèces : jusqu'à 1.000 euros frais et taxes compris pour les particuliers, ressortissants français, et les professionnels ; jusqu'à 15.000 euros frais et taxes compris pour les ressortissants étrangers non professionnels sur présentation de leurs papiers d'identité et un justificatif du domicile fiscal ;
- par chèque avec présentation obligatoire d'une pièce d'identité et de deux pièces d'identité pour les adjudications supérieures à 500 euros. En cas de remise d'un chèque ordinaire, seul l'encaissement du chèque vaudra règlement.
- par virement bancaire : les frais bancaires sont à charge de l'adjudicataire.
- les chèques étrangers ne sont pas acceptés.
- Par carte bancaire.

4 - RETRAIT DES ACHATS ET TRANSFERT DES RISQUES

Aucun lot ne sera remis aux acquéreurs avant acquittement de l'intégralité des sommes dues. En cas de paiement par chèque non certifié ou par virement, la délivrance des objets sera être différée jusqu'à l'encaissement.

Dès l'adjudication, les objets sont placés sous l'entière responsabilité de l'acquéreur.

Il appartiendra à l'adjudicataire de faire assurer le lot dès l'adjudication.

Il ne pourra tenir **ARTPAUGÉE**, responsable en cas de vol, de perte ou de dégradation de son lot, après l'adjudication, ou encore en cas d'indemnisation insuffisante par son assureur.

Le magasinage des objets n'engage en aucun cas la responsabilité de la Maison de Ventes. Le transport des lots est effectué aux frais et sous l'entière responsabilité de l'adjudicataire. Le cas échéant **ARTPAUGÉE** pourra facturer à l'acquéreur les frais de stockage, de manutention et de transport qu'il a dû exposer pour le compte de l'acheteur depuis la date de l'adjudication.

ARTPAUGÉE pourra organiser l'emballage et proposer l'expédition des achats à la suite de la vente.

Les conditions et les frais d'expédition proposés seront calculés au plus juste en fonction de la valeur, de la fragilité et de l'encombrement des achats.

Le paiement des frais d'expédition vaut acceptation et exonère la Maison de ventes de toute responsabilité en cas de dommage sur le contenu du colis.

ARTPAUGÉE s'efforce de traiter les expéditions au plus vite et dans l'ordre de réception des règlements.

L'enlèvement des lots dans les locaux de la Maison de ventes se fait sur rendez-vous et sur présentation du bordereau acquitté.

Les meubles, tableaux et objets volumineux qui n'auront pas été retirés dans les 15 jours à partir de la date de la vente seront soumis à des frais de magasinage s'élevant à 5€ par jour et par objet. Pour les objets moins encombrants, les frais s'élèveront à 2€ par jour et par objet.

5 – DÉFAUT DE PAIEMENT

A défaut de paiement par l'adjudicataire dans un délai de trois mois à compter de la date de l'adjudication et après mise en demeure restée infructueuse, le bien est remis en vente à la demande du vendeur sur folle enchère de l'adjudicataire défaillant.

Si le vendeur ne formule pas cette demande dans un délai de trois mois à compter de l'adjudication, la vente est résolue de plein droit, sans préjudice de dommages et intérêts dus par l'adjudicataire défaillant.

A défaut de paiement des sommes dues par l'adjudicataire dans le délai de trois mois ou en cas de nullité de la vente prononcée par une décision de Justice, les frais afférents à la vente annulée restent dus par l'adjudicataire.

Dans ce cas, **ARTPAUGÉE** est en droit d'encaisser le chèque remis à titre de garantie ou de prélever sur le compte bancaire de l'adjudicataire, la somme correspondant à la garantie exigée en application des conditions de vente. Cette somme est acquise au prorata au vendeur du lot et à **ARTPAUGÉE** à titre d'indemnisation partielle de leurs préjudices et pertes causés par la défaillance et les fautes de l'adjudicataire, sans préjudice de dommages et intérêts complémentaires.

Dans tous les cas **ARTPAUGÉE** se réserve le droit de réclamer à l'adjudicataire défaillant :

- des intérêts au taux directeur semestriel au 1er janvier et au 1er juillet (REFI) de la Banque Centrale européenne

majoré de 10 points ;

- le remboursement des coûts supplémentaires engendrés par sa défaillance, y compris les frais de stockage, de transport, de catalogue, les frais de recouvrement forfaitaires légaux et complémentaires, etc.

- les frais d'adjudication restant dus sur la vente annulée et la perte soufferte par **ARTPAUGÉE** correspondant aux frais vendeurs ;

- le paiement de la différence entre le prix d'adjudication initial et :

- soit le prix d'adjudication sur folle enchère s'il est inférieur, ainsi que les coûts générés par les nouvelles enchères,

- soit, l'estimation basse, si la vente est résolue de plein droit.

ARTPAUGÉE se réserve également de procéder à toute compensation avec des sommes dues à l'adjudicataire défaillant. **ARTPAUGÉE** se réserve d'exclure de ses ventes futures, tout adjudicataire qui aura été défaillant ou qui n'aura pas respecté les présentes conditions générales d'achat.

Les adjudicataires sont réputés avoir acceptés les CGV ainsi que les conditions particulières **TEMIS** (en cas de défaut de paiement). « Tout bordereau d'adjudication demeuré impayé auprès d'Artpaugée ou ayant fait l'objet d'un retard de paiement est susceptible d'inscription au Fichier **TEMIS**. »

6 – LÉGISLATION APPLICABLE AUX BIENS CULTURELS

L'Etat peut exercer, sur toute vente publique d'œuvres d'art ou sur toute vente de gré à gré d'œuvres d'art réalisée dans les conditions prévues par l'article L. 321-9 du code de commerce, un droit de préemption par l'effet duquel il se trouve subrogé à l'adjudicataire ou à l'acheteur. La déclaration, faite par l'autorité administrative, qu'elle entend éventuellement user de son droit de préemption, est formulée, à l'issue de la vente, entre les mains de l'officier public ou ministériel dirigeant les adjudications ou de l'opérateur habilité à organiser la vente publique ou la vente de gré à gré.

La décision de l'autorité administrative doit intervenir dans le délai de quinze jours après la vente publique ou après la notification de la transaction de gré à gré. **ARTPAUGÉE** ne pourra être tenu pour responsable des conditions de la préemption par l'Etat français.

L'exportation de certains biens culturels est soumise à l'obtention d'un certificat de libre circulation pour un bien culturel. **ARTPAUGÉE** et/ou le vendeur ne sauraient en aucun cas être tenus responsables en cas de refus dudit certificat par les autorités.

7 – COMPÉTENCES LÉGISLATIVE ET JURIDICTIONNELLE

Conformément à l'article L 321- 17 du Code de Commerce, les actions en responsabilité civile engagées à l'occasion de prises et ventes volontaires et judiciaires de meubles aux enchères publiques se prescrivent par cinq ans à compter de l'adjudication ou de la prise.

Tous les litiges relatifs aux présentes conditions et aux ventes seront régis exclusivement par la Loi française et soumis au Tribunal compétent de Toulouse, quel que soit le lieu de résidence de l'acheteur ou du vendeur.

Afin de mettre un terme à un litige survenu après la vente entre le Vendeur et l'Acquéreur, **ARTPAUGÉE** se réserve le droit discrétionnaire d'acquiescer de l'Acquéreur le(s) bien(s) et de le revendre pour son compte, y compris aux enchères publiques, selon les conditions prévues par l'article L 321-5 II du Code de Commerce.

Pour tout litige avec un opérateur à l'occasion d'une vente volontaire, une réclamation peut être formulée auprès de Madame le commissaire du Gouvernement près le Conseil des ventes volontaires de meubles aux enchères publiques soit par courrier (19 avenue de l'Opéra 75001 Paris), soit par internet (<http://www.conseildesventes.fr>).

8 - REMBOURSEMENT DE LA TVA AUX PROFESSIONNELS DE L'UNION EUROPÉENNE

Toute TVA facturée sera remboursée aux acheteurs professionnels d'un autre Etat membre de l'Union Européenne, à condition qu'ils en fassent la demande par écrit au service transport dans un délai d'un mois à compter de la date de la vente et qu'ils fournissent leur numéro d'identification à la TVA et la preuve de l'expédition des lots vers cet autre Etat dans le respect des règles administratives et dans un délai d'un mois à compter de la vente.

L'OVV **ARTPAUGÉE** déduira 50 € de frais de gestion sur chaque remboursement.

Société à Responsabilité limitée, RCS 799 826 466 00028, siège 23, rue Ozenne, 31000 Toulouse
Tél. : 06 62 40 95 34/06 45 45 70 64

Email : contact@artpaugee.com

Agrément Conseil des Ventes volontaires n°2018-122 en date du 5 décembre 2018.

Commissaires-priseurs habilités : **Pauline Maringe et Géraldine Martres**

Textes consultables sur www.legifrance.gouv.fr

9 - ANNEXE TEMIS

INCIDENTS DE PAIEMENT - FICHIER DES RESTRICTIONS D'ACCÈS DES VENTES AUX ENCHÈRES (TEMIS)

« Tout bordereau d'adjudication demeuré impayé auprès de **ARTPAUGÉE** ou ayant fait l'objet d'un retard de paiement est susceptible d'inscription au Fichier des restrictions d'accès aux ventes aux enchères (« Fichier **TEMIS** ») mis en œuvre par la société Commissaires-Priseurs Multimédia (CPM), société anonyme à directoire, ayant son siège social sis à (75001) Paris, 14 rue des Pyramides, immatriculée au registre du commerce et des sociétés de Paris sous le numéro 437 868 425.

Le Fichier **TEMIS** peut être consulté par tous les structures de vente aux enchères abonnées à ce service. L'inscription au Fichier **TEMIS** pourra avoir pour conséquence de limiter la capacité d'enchérir de l'enchérisseur auprès des Professionnels Abonnés au service **TEMIS**. Elle entraîne par ailleurs la suspension temporaire de l'accès au service « Live » de la plateforme www.interencheres.com gérées par CPM, conformément aux conditions générales d'utilisation de ces plateformes.

Dans le cas où un enchérisseur est inscrit au Fichier **TEMIS**, **ARTPAUGÉE** pourra conditionner l'accès aux

ventes aux enchères qu'elle organise à l'utilisation de moyens de paiement ou garanties spécifiques ou refuser temporairement la participation de l'Enchérisseur aux ventes aux enchères pour lesquelles ces garanties ne peuvent être mises en œuvre.

Les enchérisseurs souhaitant savoir s'ils font l'objet d'une inscription au Fichier **TEMIS**, contester leur inscription ou exercer les droits d'accès, de rectification, d'effacement, de limitation, d'opposition dont ils disposent en application de la législation applicable en matière de protection des données personnelles, peuvent adresser leurs demandes par écrit en justifiant de leur identité par la production d'une copie d'une pièce d'identité :

- Pour les inscriptions réalisées par **ARTPAUGÉE** : par écrit auprès de Artpaugée - 23 rue Ozenne 31000 Toulouse ou par e-mail contact@artpaugee.com

- Pour les inscriptions réalisées par d'autres Professionnels Abonnés : par écrit auprès de Commissaires-Priseurs Multimédia 14 rue des Pyramides, 75001 Paris ou par e-mail contact@temis.auction.

L'Enchérisseur dispose également du droit de saisir la Commission nationale de l'informatique et des libertés (CNIL) [3 Place de Fontenoy - TSA 80715 - 75334 PARIS CEDEX 07, www.cnil.fr] d'une réclamation concernant son inscription au Fichier **TEMIS**. Pour en savoir plus sur le Fichier **TEMIS**, l'enchérisseur est invité à consulter nos conditions générales de ventes.

Les notifications importantes relatives aux suites de l'adjudication seront adressées à l'adresse e-mail et/ à l'adresse postale déclarée par l'enchérisseur auprès de la structure lors de l'adjudication. L'enchérisseur doit informer **ARTPAUGÉE** de tout changement concernant ses coordonnées de contact. »

Fichier des restrictions d'accès aux ventes aux enchères

(1) Finalité et base légale du Fichier TEMIS

ARTPAUGÉE est abonnée au Service **TEMIS** permettant la consultation et l'alimentation du Fichier des restrictions d'accès aux ventes aux enchères (« Fichier **TEMIS** ») mis en œuvre par la société Commissaires-Priseurs Multimédia (CPM), société anonyme à directoire, ayant son siège social sis à (75001) Paris, 14 rue des Pyramides, immatriculée au registre du commerce et des sociétés de Paris sous le numéro 437 868 425.

Tout bordereau d'adjudication demeuré impayé auprès de **ARTPAUGÉE** ou ayant fait l'objet d'un retard de paiement est susceptible d'inscription au fichier **TEMIS**.

Le Fichier **TEMIS** recense les incidents de paiement des bordereaux d'adjudication (retards et défauts de paiement), quel que soit le mode de participation des enchérisseurs (présentiel ou à distance) et peut être consulté par toutes les structures de ventes aux enchères abonnées au service.

L'enchérisseur est informé qu'à défaut de régularisation de son bordereau d'adjudication dans le délai mentionné sur le bordereau, une procédure d'inscription audit fichier pourra être engagée par **ARTPAUGÉE**.

La mise en œuvre du Fichier **TEMIS** et son utilisation par

ARTPAUGEE est nécessaire aux fins de l'intérêt légitime des abonnés au Service **TEMIS** de prévenir les impayés et sécuriser ainsi les ventes aux enchères.

(2) Organismes autorisés à consulter le Fichier TEMIS (destinataires)

Le Fichier **TEMIS** peut être consulté par toute structure de vente abonnée (professionnels et sociétés habilités à diriger des ventes de meubles aux enchères publiques conformément à la réglementation applicable et notamment aux prescriptions du Titre II " Des ventes aux enchères " du Livre III du Code de commerce (ci-après les « Professionnels Abonnés »)), souhaitant se prémunir contre les impayés et sécuriser ainsi la participation aux ventes aux enchères qu'ils organisent.

Conséquence d'une inscription au Fichier TEMIS :

Dans le cas où un enchérisseur est inscrit au fichier **TEMIS**, ARTPAUGEE pourra conditionner l'accès aux ventes aux enchères qu'elle organise à l'utilisation de moyens de paiement ou garanties spécifiques ou refuser temporairement la participation des enchérisseurs aux ventes aux enchères pour lesquels ces garanties ne peuvent être mises en œuvre.

L'inscription au fichier **TEMIS** pourra avoir pour conséquence de limiter la capacité d'enchérir de l'enchérisseur auprès des professionnels abonnés au service **TEMIS**.

(3) Durée d'inscription

Elle entraîne par ailleurs la suspension temporaire de l'accès au service « live » des plateformes www.interencheres.com gérées par CPM, conformément aux conditions générales d'utilisation de ces plateformes.

Les enchérisseurs sont informés du fait que la durée de l'inscription sur le Fichier **TEMIS** est déterminée par le nombre de bordereaux d'adjudications restés impayés auprès des Professionnels Abonnés au Fichier **TEMIS**, par leurs montants cumulés et par leur régularisation ou non. La durée de l'inscription au Fichier **TEMIS** est réduite si l'Enchérisseur régularise l'ensemble des Incidents de paiement. Elle est augmentée lorsque l'enchérisseur est concerné par plusieurs bordereaux impayés inscrits au Fichier **TEMIS**.

L'inscription d'un bordereau d'adjudication en incident de paiement est supprimée automatiquement au maximum à l'issue d'une durée de 24 mois lorsque l'enchérisseur ne fait l'objet que d'une seule inscription, et de 36 mois lorsque l'enchérisseur fait l'objet de plusieurs inscriptions.

(4) Responsabilités

Pour l'application de la législation en matière de protection des données personnelles, CPM et ARTPAUGEE ont tous deux la qualité de responsable de traitement. CPM est responsable de la mise en œuvre du Fichier **TEMIS**, ce qui inclut notamment la collecte de données auprès des abonnés, la mutualisation et la diffusion des données à caractère personnel qui y sont recensées, ainsi que la sécurité du système d'information hébergeant le Fichier **TEMIS**.

ARTPAUGEE, en tant qu'abonné est responsable de son utilisation du Fichier **TEMIS**, ce qui inclut notamment la communication des données à caractère personnel relatives aux adjudicataires à CPM en vue de l'inscription au Fichier **TEMIS**, la vérification de l'exactitude et la mise à jour des données, la consultation, ainsi que la réutilisation des informations du Fichier **TEMIS**.

(5) Droits des personnes

Les enchérisseurs souhaitant savoir s'ils font l'objet d'une inscription au Fichier ou contester leur inscription peuvent adresser leurs demandes par écrit en justifiant de leur identité par la production d'une copie d'une pièce d'identité :

- Pour les inscriptions réalisées par ARTPAUGEE : par écrit auprès d'ARTPAUGEE 23 rue Ozanne, 31000 Toulouse, ou par e-mail contact@artpaugee.com.

- Pour les inscriptions réalisées par d'autres Professionnels Abonnés : par écrit auprès de Commissaires-Priseurs Multimédia 14 rue des Pyramides, 75001 Paris, ou par e-mail contact@temis.auction.

Toute demande tendant à l'exercice des droits d'effacement, de limitation, d'opposition dont dispose l'Enchérisseur en application de la législation en matière de protection des données personnelles, ainsi que toute autre contestation d'une inscription doit être adressée au Professionnel à l'origine de l'inscription qui effectuera une demande de mise à jour auprès de CPM. En cas de difficultés, l'enchérisseur a la faculté de saisir CPM en apportant toute précision et tout document justificatif afin que CPM puisse instruire sa réclamation.

Crédits

Photographies

- Compo : Laura Sistenich
<https://www.bonjoursimones.com/>
- Objets : Chloé Brousseau

Graphisme / Mise en page
Chloé Brousseau

Envoyez vos ordres d'achat à :



ARTPAUGÉE

Maison de ventes aux enchères

23, rue Ozenne, 31000 Toulouse

09 81 45 07 31

contact@artpaugee.com

www.artpaugee.com

Pour retrouver l'intégralité de notre catalogue,
rendez vous sur www.artpaugee.com
ainsi que sur [Drouot live](#) et [Interenchères](#)

& retrouvez-nous sur :





ARTPAUGÉE

Maison de ventes aux enchères

23, rue Ozenne, 31000 Toulouse

09 81 45 07 31

contact@artpaugee.com

www.artpaugee.com