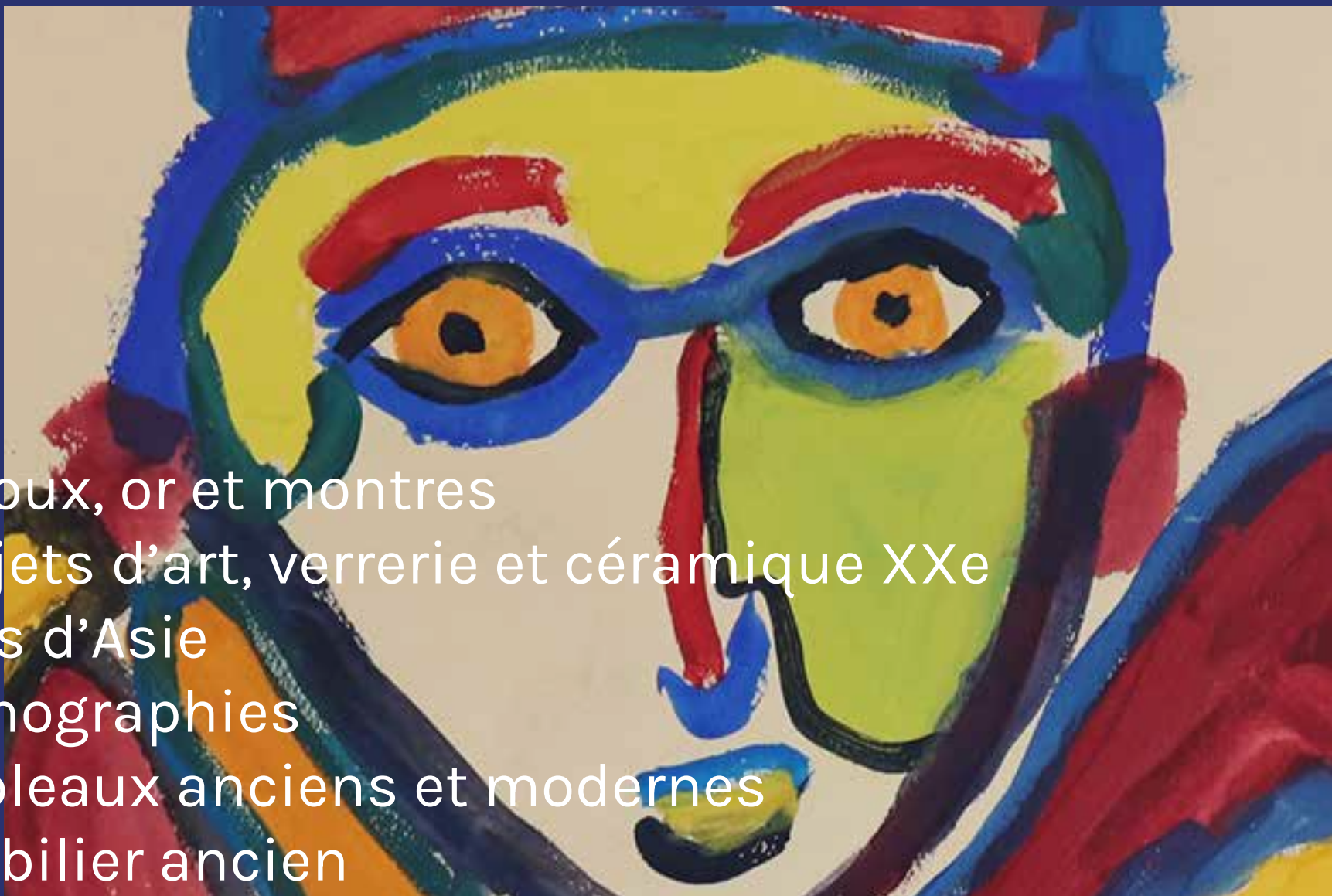


# VENTE AUX ENCHÈRES

Bijoux, or et montres  
Objets d'art, verrerie et céramique XXe  
Arts d'Asie  
Lithographies  
Tableaux anciens et modernes  
Mobilier ancien



Vente aux enchères • 16 octobre 2024 à 14h30  
Live sur Drouot et Interenchères

  
ARTPAUGÉE





Exposition publique :

Mardi 15 octobre 2024 de 14h à 19h et mercredi 16 octobre 2024 de 9h à 12h

47 rue Pharaon 31000 TOULOUSE

Frais de vente : 24% TTC

Frais en sus Interenchères : 3,6% TTC

Frais en sus Drouot : 1,80% TTC

Vente live sur <https://www.interencheres.com> et [www.drouot.com](http://www.drouot.com)

Pour tout renseignement :

Tél. : 09 81 45 07 31

[contact@artpaugee.com](mailto:contact@artpaugee.com)

Catalogue visible sur [www.artpaugee.com](http://www.artpaugee.com)

Experts Chaïbia TALAL et Mahieddine BAYA : Expertises Tellier /  
Monsieur Marc-Henri TELLIER, membre de la CEFA

Toutes les expéditions que ce soit par la Poste, par services de messagerie, ou par transporteur ainsi que tous les emballages sont réalisés par un prestataire spécialisé. La maison de ventes n'effectue aucun envoi. Toutes les demandes d'expédition ou de livraison doivent être adressées à :

Mail Boxes ETC

Bât A

23, avenue Jean Rieux

31500 Toulouse

Tél. : 05 34 66 85 37 - [mbe2603@mbefrance.fr](mailto:mbe2603@mbefrance.fr)

---

Bijoux, or et montres  
Objets d'art, verrerie et céramique XXe  
Arts d'Asie  
Lithographies  
Tableaux anciens et modernes  
Mobilier ancien



1 Dupondius frappé sous Octave à Vienne (en Gaule) vers 36 av. JC.

Au droit : César et Octave

Au revers Proue de galère surmontée d'un château

RPC I n° 517

TB et a été grattée à l'aiguille au revers.

Diam. : 2,9 cm - Poids : 19,8 g

60/100€



2 Toulouse (évêché de), Guillaume IV (1060-1088), denier immobilisé au nom de l'évêque Hugues, ND Toulouse

A/+ VILLELMO COME. Croix

R/+ TOLOSA CIVI. Dans le champ V, G et O Argent - 19 mm - 1,6 g  
PA.3674 - Dy.1208.

Avec le titre de COME au droit, ce denier est donné à Guillaume IV. Le revers (sans S en cantonnement) rappelle le partenariat avec l'évêque Hugues du Xe siècle. De bon style et d'excellente conservation. SUP

300/400€





**3 Médaille souvenir Napoléon III, 10 centimes 1854**

Avers : NAPOLEON III EMPEREUR / 1854

Revers : EMPIRE FRANÇAIS PARIS LE 3 MAI // S.M.I. VISITE DE LA MONNAIE

On y joint :

TROISIÈME RÉPUBLIQUE, Médaille de la Régie des Monnaies

Avers : RÉGIE DES MONNAIES // LOI DU 31 JUILLET / 1879

Revers : RÉPUBLIQUE FRANÇAISE - EXPOSITION UNIVERSELLE / CENTENAIRE 1789

80/100€



**4 Pièce de 20 dollars or Liberty 1890.**

Poids : 33,8 g

1500/1600€



---

<

**5 Ensemble de 116 bons au porteur du début du XXe siècle. Sociétés françaises et étrangères.**

- Compagnie d'Aguilas : 49 bons (tampons en date de 1937 et 1942 pour certains)
- Banco Central Mexicano : 58 bons (tampons en date de 1907 pour certains)
- Compagnie du Chemin de Fer de Sémiretchensk : 9 bons

(État d'usage, pliures).

100/120€

---

**6 Ensemble de 120 bons au porteur du début du XXe siècle. Sociétés françaises et étrangères.** >

- Compagnie d'Aguilas : 30 bons (tampons en date de 1937 pour certains)
- Banco Central Mexicano : 60 bons (tampons en date de 1907 pour certains)
- Compagnie du Chemin de fer de Sémiretchensk : 10 bons (tampons en date de 1918)
- Compagnie du Chemin de fer du Nord-Est de l'Oural : 5 bons + compagnie de chemin de fer Russes : 5 bons
- Société du chemin de fer Transcaucasien : 10 bons (tampons en date de 1918)
- Compagnie du Chemin de fer du Nord-Donetz : 9 bons + 1 bon de Chemin de fer Russes

(État d'usage, pliures).

100/120€



6 >







**7 Ensemble de 120 bons au porteur du début du XXe siècle. Sociétés françaises et étrangères.**

- Compagnie d'Aguilas : 30 bons (tampons en date de 1937 et 1942 pour certains)
- Banco Central Mexicano : 70 bons (tampons en date de 1905 et de 1907 pour certains)
- Compagnie du Chemin de Fer de Sérimetchensk : 10 bons
- Chemin de fer Transcaucasien : 7 bons + 3 autres bons au porteur Russes

(État d'usage, pliures).  
100/120€

---

**8 Ensemble de 121 bons au porteur du début du XXe siècle. Sociétés françaises et étrangères.** >

Différentes manufactures :

- Compagnie internationale pour l'industrie du Tabac «Intertabacco» : 4 bons + Le grand Globe Céleste de Paris : 2 bons
- Banco Central Mexicano : 30 bons (tampons en date de 1905 et 1907 pour certains)
- Compagnie d'Aguilas : 20 bons
- Les abattoirs industriels de France (1921) : 10 bons
- Compagnie du Chemin de Fer de Sémiretchensk : 10 bons
- Compagnie du Chemin de fer du nord-est de l'Oural : 10 bons
- Brazil Railway Company : 5 bons
- Gouvernement impérial de Russie (chemins de fer Russes) : 10 bons
- Chemin de fer Transcaucasien : 10 bons
- Différents bons au porteurs (Indelim, mines d'or de la Nava de Jadrake,...) : 10 bons

(État d'usage, pliures).  
100/120€





9 Ensemble comprenant une clé de montre à gousset en métal doré et ivoirine, un porte-crayon formant sceau en argent (traces de vermeil) à décor finement ciselé de feuillage stylisé, une épingle à chapeau ornée d'un motif articulé en argent serti de pierres blanches taillées et un pendentif porte-photo en métal doré et onyx (accident).

Poids brut argent : 16,4 g  
30/50€



10 Ensemble comprenant une épingle à chapeau à décor d'une lyre en or jaune, une épingle à cravate à décor ajouré d'une fleur et une clé de montre à gousset en métal et or jaune (légers manques).

Poids brut : 8 g  
80/120€

11 Ensemble comprenant un camée monté en broche à profil de femme monture en argent et 2 épingles à lavallière en argent à décor de profils de personnes à la façon d'émaux.

Poids total brut : 32,5 g  
On y joint une monture de broche en métal doré.  
10/15€









---

<  
**12 Un collier deux rangs de perles de culture.**

Long. : 42 cm  
20/30€



---

<  
**13 Ensemble de trois colliers de perles de culture baroques.**  
(Un accidenté).

Long. : 45 cm - 45 cm - 54 cm  
60/80€



14 Lot de deux petites bagues en or jaune, l'une sertie d'une pierre de couleur.

Poids brut : 2,1 g  
50/60€



15 Bague en or blanc montée de deux perles.

Poids brut : 6,3 g  
100/150€



16 Chaîne en or jaune ornée d'un pendentif tombant pavé de petites roses.

Poids brut : 4,2 g  
100/120€



---

<

**17** Bracelet à mailles articulées en or jaune à décor floral stylisé ajouré.

Poids. : 42,4 g  
1500/1800€



---

<

**18** Bague solitaire en or gris sertie d'un diamant brillant de taille moderne pesant 1 carat.

Poids brut : 5,20 g  
On y joint son certificat du HRD Antwerp.  
1500/2000€



---

<  
**19** Paire de boucles d'oreilles type créole formées de trois anneaux aux trois ors.

Poids : 2,6 g  
(Accidents).  
80/100€



---

<  
**20** Croix pendentif en or jaune composée de petites perles assemblées.

Poids : 6,2 g  
200/300€





21 Collier en or jaune à larges mailles torsadées.

Poids : 38,9 g  
1400/1450€



22 Alliance américaine en or gris.

(Manque un diamant).  
Poids brut : 3 g  
500/600€

---



23 Pendentif croix en or jaune.

Poids : 3,9 g  
130/150€



---

<

24     **Bracelet demi-jonc aux trois ors à motifs de cannelures.**

Poids : 12,6 g

440/460€

---

25     **Bracelet gourmette en or jaune.**

Poids : 47,1 g

1700/1900€

>

25 >





---

<

26 Collier en perles d'or jaune en chute.

On y joint quelques perles détachées.

Poids total : 37,2 g

1300/1400€



---

<

27 Collier gourmette en or jaune.

Poids : 16,3 g

500/700€





28 Bracele souple à trois rangs de perles d'hématite reliés entre eux par une attache en or jaune.

Poids brut : 24,6 g  
60/80€



29 Collier et pendentif losangique en or jaune, le pendentif orné d'initiales ajourées.

Poids : 17,3 g  
500/700€

---

30 Collier en or jaune à décor de pastilles de verre de Murano ancien serti clos millefiori. >

Poids brut : 33,7 g  
800/1200€





31 Bracelet en or jaune à mailles torsadées.

Poids : 13,3 g  
480/500€



32 Bague marguerite en or jaune ornée d'une émeraude naturelle de taille ovale ceinte de petits diamants, imprégnation d'huile mineure.

Colombie.

TDD : 57

Dim. : 12,5 x 10,1 x 4,5 mm environ

Poids : 6,46 g

Certificat d'examen préliminaire du laboratoire français de gemmologie en date du 29/04/2024.

2000/3000€



---

<

33 Deux bagues en or jaune, chacune ornée d'un cabochon d'ambre ovale.

Poids brut : 8,7 g  
200/250€



---

<

34 Pendentif en or jaune représentant une croix occitane.

Poids : 4,3 g  
150/160€



35 Bague Toi et Moi en or gris sertie de deux diamants brillants taille ancienne montés sur chaton illusion.

Poids brut : 5,3 g  
600/800€

---



36 Bague en or jaune ornée d'un diamant en serti clos de taille ancienne d'environ 1 carat.

Boules de réduction.  
TDD : 54  
Poids : 8,2 g  
800/1000€



37 >



---

<

37 Ensemble de deux bracelets jonc en or, l'un composé de deux joncs reliés par une attache.

Poids : 16,2 g  
580/620€

---



38 Alliance américaine en or et ornée de diamants.

Poids : 3,7 g  
300/400€



39 Chaîne en or mailles forçats.

Poids : 8,1 g  
280/300€



---

<

40 **Bracelet jonc en or jaune.**

Poids : 12,3 g

420/450€



---

<

41 **Bague solitaire en platine montée d'un diamant taille brillant.**

Taille du diamant : environ 0,40 carat

Poids brut : 2,7 g

600/800€



42 Chaîne en or jaune à mailles quadrangulaires.

Poids : 8,1 g  
280/300€

---



43 Paire de boucles d'oreilles en or jaune (14 carats) à décor de frise de grecques.

Poids : 5,6 g  
80/100€



---

<

44 Collier en or jaune à mailles torsadées ornées de petites perles.

Long. : 50 cm  
Poids brut : 6,5 g  
60/80€

---

45 Bague en platine ornée de trois diamants de taille ancienne et petites roses. >

Poids : 4,4 g  
1200/1500€







46 Collier de perles de culture en chute avec fermoir en or.

Long. : 48 cm  
80/100€

---



47 Petite montre de col en or jaune à décor d'un angelot sur verre églomisé cerclé de demi perles fines. Le cadran émaillé blanc à chiffres romains.

XIXe siècle.  
Poids brut : 24,9 g  
300/400€

---

48 Petite montre croix formant pendentif en métal et or, à décor d'une Annonciation dans un encadrement de demi perles fines. >

Mécanisme circa 1880-1920. Signé H. Majewski Genève.  
Poids brut : 63,7 g  
Haut. : 5,7 cm - Larg. : 3,2 cm  
1500/2000€





---

<

**49** Pendentif Art nouveau en émaux de plique à jour à décor de femme et pendeloque de pierre dure.

Vers 1900.

Haut. : 8 cm - Larg. : 5 cm

200/300€



---

<

**50** Montre de col en or jaune agrémentée de petits roses et rubis.

Retenue par sa broche en or à décor d'enroulements et de petits rubis.

Vers 1900.

Diam. : 2,5 cm - Poids brut : 25,3 g

500/700€



51 Montre de gousset en or, cadran en émail blanc, chiffres romains et index bâton.

Poids brut : 68,9 g  
850/950€

---



52 Montre de gousset en or, cadran en émail blanc, chiffres romains et index bâton.

Poids brut. : 58,2 g  
650/750€





---

<

**53 OMEGA**

**Montre rectangulaire à boîtier stylisé «art déco» en acier et dos clippé.**

Cadran acier (vintage), chiffres arabes peints et chemin de fer.  
Aiguilles acier bleui et trotteuse à 6h.

Circa 1940.

(Usures).

300/400€



---

<

**54 LIP, modèle «Dauphine»**

**Montre de dame en or jaune, cadran émaillé à chiffres arabes.**

Poids brut : 15,6 g

400/600€



55 EMICA  
Montre en or jaune, cadran à chiffres arabes (manque le verre).  
Bracelet en cuir rapporté.

(Accident sur une aiguille).

Poids brut : 33,2 g

300/500€



56 TITAN  
Montre de dame en or jaune, cadran émaillé, chiffres index sauf  
pour 12h, bracelet tressé.

Poids brut : 27,1 g

500/700€



---

<

**57 Montre bracelet en or 14 carats et cuir. Attache et boucle en métal.**

Signée Herwalt 20123.

Poids brut : 17,3 g

100/150€



---

<

**58 Christian LACROIX  
Broche en métal doré sertie de strass facettés à l'imitation de pierres de couleurs.**

Dans sa boîte d'origine.

Haut. : 4,8 cm - Larg. : 4,5 cm

60/80€



**59 Giorgio ARMANI**

Ensemble comprenant un collier 5 rangs de perles blanches opaques et un collier en perles de résine imitant le verre dépoli se terminant par un motif de passementerie.

Dans leur boîte.

Long. collier 5 rangs : 23 cm (fermé) et 49,5 cm (ouvert)

Long. collier perles résine : 41 cm (fermé) et 55 cm (ouvert)

30/40€



**60 Inès de la FRESSANGE**

Bracelet manchette à décor de quatre feuilles de chêne. Signé au dos et numérotée 423. Dans sa boîte d'origine.

Larg. : 2 cm - Diam. : 6 cm

30/40€

---

**61 CHRISTIAN LACROIX Paris**

Vaporisateur eau de parfum en verre bullé et résine en forme de nautille. >

Long. : 14,5 cm

5/10€







---

<

62 Camille TUTIE DE VARREUX, dit DE VEZ (1872-1942)  
Vaporisateur à parfum en verre moulé multicouches à décor  
dégagé à l'acide bleu sur fond jaune de papillons et feuillage.

Signé.

Haut. : 19,5 cm

(Accidents et manques).

80/120€



---

<

63 MONNA VANNA, Paris Neuilly France  
Flacon de parfum à pans de style art Nouveau en verre moulé  
pressé à décor de fleurettes et rehauts de dorure.

Haut. : 14 cm

(Accidents).

15/20€



64 COTY

« La Rose Jacqueminot » - (1905)

Flacon carafon en cristal incolore pressé moulé de Baccarat (tampon sous la base) avec son bouchon boule facettée et son étiquette or gaufrée, numéroté 135.

Haut. : 10 cm (avec bouchon) - Larg. : 5cm

On y joint un ensemble de deux flacons de parfum en verre signés COTY et 2 bouchons de carafe boules facettés en cristal numérotés 55 et 58.

(Accidents).

Dimensions des flacons :

Haut. : 18,5 cm - Larg. : 12,5 cm - Prof. : 7,5 cm  
20/30€



65 Ensemble en argent fourré comprenant un couvert à découper et un couvert à salade à décor de guirlandes de fleurs.

Chiffrés. Dans leur coffret.

10/15€



66 Ensemble comprenant un moutardier en métal argenté et intérieur en cristal transparent (manque la cuillère) et une paire de salerons en argent à décor au repoussé de frise de feuillages fleuris, reposant sur trois pieds boules

Poids : 77,7 g

On y joint un huilier vinaigrier en verre et métal argenté (manque une burette).

5/10€



67 Petite boîte en cristal taillé, le couvercle en argent émaillé bleu.

Poinçon Minerve.

Haut. : 3 cm - Diam. : 4,3 cm

10/20€



68 Brosse à vêtements de forme ovale plaquée en argent.

5/10€



69 Ramasse-miette en métal argenté de style Art Nouveau à décor de rinceaux fleuris.

15/20€

---



70 Peigne en ivoirine et monture en argent, Birmingham 1922.

Long. : 18,5 cm

10/20€



---

<

71 Ensemble de 3 petites peintures sur porcelaine, monture en métal doré, formant broche.

Travail allemand de la fin du XIXe siècle.

Haut. : 5 cm - Larg. : 4 cm

20/30€



---

<

72 École FRANÇAISE de la fin du XIXe - début du XXe siècle

- D'après Vigée-Lebrun, Marie-Antoinette. Miniature sur ivoire.

Haut. : 8 cm

- D'après Raphaël, Jeanne d'Aragon. Miniature sur ivoire. Haut. : 6,5 cm

- D'après Jean-Jacques Henner, Femme au voile rouge. Miniature sur ivoire. Monogrammée à droite. Haut. : 7 cm

30/40€





73 École FRANÇAISE de la fin du XIXe - début du XXe siècle

- Portrait de Marguerite de la Sablière. Miniature sur ivoire. Signée d'Hestoul à gauche. Diam. : 6 cm
  - Portrait de femme. Miniature sur ivoire. Signée à gauche. Haut. : 6 cm
- 30/40€



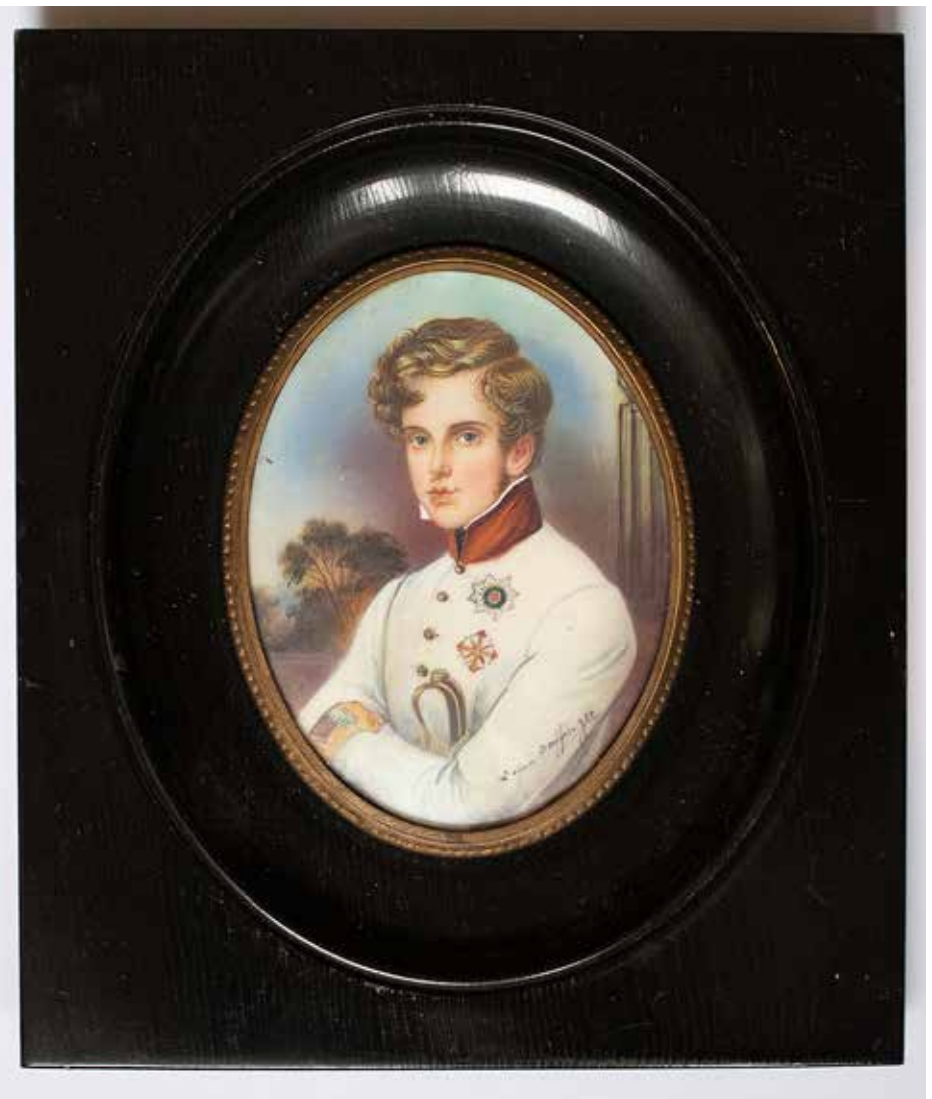
74 École FRANÇAISE de la fin du XIXe - début du XXe siècle

- Joséphine de Beauharnais. Miniature sur ivoire. Monogrammée à droite. Haut. : 8 cm
  - Portrait de femme à la robe rose. Miniature sur ivoire. Traces de signature à gauche. Haut. : 8 cm
  - D'après le baron Gérard, portrait du roi de Rome enfant. Miniature sur ivoire. Haut. : 7,5 cm
- 30/40€

75 École FRANÇAISE de la fin du XIXe - début du XXe siècle >

- Napoléon à cheval. Miniature sur ivoire. Diam. : 6,5 cm
  - Napoléon II, duc de Reichstadt. Miniature sur ivoire. Signé en bas à droite. Haut. : 8,5 cm
- 30/40€







---

<

**76** Ensemble de deux pendulettes de voyage ou d'officier en laiton doré. Le cadran émaillé blanc à chiffres romains.

Haut. : 15 cm et 11 cm  
(Manque une clé).  
80/100€



---

<

**77** Canne en bois et pommeau en ivoire à décor sculpté de feuillages stylisés et d'un médaillon chiffré.

Long. : 89 cm  
60/80€



78 Ensemble de 3 coffrets en bois. L'un à décor de marqueterie de paille, l'un à décor d'oiseaux nichés et l'un ouvrant par trois tiroirs.

(Accidents et manques).  
30/50€



79 Boite à gants en bois marqueté et capitonné à l'intérieur.

Fin du XIXe siècle.

Haut. : 8,5 cm - Long. : 30 cm - Prof. : 11,5 cm  
15/20€

80 Coffret en bois, pieds en bronze doré. >

Fin du XIXe siècle.

Haut. : 13 cm - Larg. : 30,5 cm - Prof. : 20,5 cm  
10/15€



81 BACCARAT  
Encrier en cristal pressé moulé et teinté bleu à décor de godrons torsés.

Signé.  
Diam. : 19 cm  
20/30€



82 Maison Alphonse GIROUX Paris.  
Petit encrier à décor naturaliste de petits animaux et végétation de sous-bois. Signé.

Haut. : 8 cm - Long. : 12,5 cm - Prof. : 8 cm  
80/120€

83 Pendule dite capucine en laiton, cadran émaillé à chiffres romains en noir indiquant les heures. >

Signée Guyon à Lyon. Réveil. XIXe siècle.  
Haut. : 28 cm - Larg. : 12 cm - Prof. : 8,5 cm  
(Avec sa clef).  
500/600€







---

<

**84 Garniture de bureau en laiton, formant porte-lettres et encriers.**

Fin du XIXe siècle.

Manque un réservoir d'encre.

Long. : 30 cm

On y joint un encrier en laiton dans le même goût.

30/40€



---

<

**85 Drageoir de style oriental en cuivre à décor au repoussé et mosaïque d'os, piètement tripode en patte de lion.**

XXe siècle.

Haut. : 23 cm - Diam. : 18,5 cm

On y joint un petit plateau de style art Déco en laiton.

Long. : 37 cm

20/30€





86 Édouard ENOT (Actif à la fin du XIX- début du XXe siècle)  
Jardinière en bronze à décor de frise de grecques, anses à tête de chien de fô et dragons ciselés.

Haut. : 10,5 cm - Larg. : 33 cm - Prof. : 21,5 cm  
(Traces d'oxydation).  
120/150€



87 Camille THARAUD (1878-1956), LIMOGES  
Sujet en porcelaine dure émaillée à décor d'oiseaux branchés.

Signé sous la base.  
Haut. : 14 cm  
30/50€

88 Volkstedt Thuringe >  
Groupe en biscuit à décor de trois putti au sanglier. Numéroté 1271  
sous la base.

XXe siècle.  
Haut. : 18,5 cm - Larg. : 13,5 cm  
20/30€





---

<

**89 BEBEL**  
**Chien de chasse**

Sujet en bronze doré. Signé.

Haut. : 10,5 cm

5/10€



---

<

**90 CLODION Claude Michel (1738-1814), [D'après]**  
**Femme drapée à l'antique tenant une cruche**

Bronze à patine médaille.

Signé.

Haut. : 42,5 cm

300/400€



**91** Fernand LION (XIX-XXe siècle)  
**Allégorie de la source**

Groupe en terre cuite patinée. Signé «Fernand Lion Paris» au dos.  
Haut. : 26 cm - Larg. : 38 cm - Prof. : 10 cm  
(Éclats).  
300/500€



**92** Ugo CIPRIANI (XXe siècle)  
**Buste de jeune femme**

Terre cuite patinée. Signée.  
Haut. : 34 cm - Long. : 31 cm - Prof. : 13 cm  
(Quelques éclats sur la tranche et le buste).  
80/120€



93 Paire de vases balustres à piédouche en céramique émaillée à l'imitation du marbre. La monture en bronze doré, ajouré est ornée d'une frise de volutes feuillagées, les prises en forme de grecque.  
Époque Napoléon III.

Haut. : 48,7 cm  
(Accident sur le col d'un des vases).  
150/180€



94 Camille THARAUD (1878-1956), LIMOGES  
Bonbonnière en porcelaine à fond gros bleu. Le couvercle à décor de camée représentant des chérubins.

Signé sous la base.  
Long. : 17,5 cm  
20/30€

95 Dans le goût de CAPODIMONTE >  
Petite pendule de cheminée en porcelaine à décor peint de fleurs au naturel et petites roses appliquées. Rehauts de dorure.

De style rocaille, XXe siècle.  
(Clé et balancier).  
Haut. : 27 cm - Larg. : 15 cm - Prof. : 7,5cm  
80/100€









---

<

96 TOURS

Jardinière en porcelaine à fond gros bleu et rehauts d'or à décor de frise de laurier, aigle et abeilles.

De style Empire, Xxe siècle.

Haut. : 10 cm - Larg. : 23,8 cm - Prof. : 15 cm

20/30€



---

<

97 Manufacture de JAGET & PINON, Tours

Partie de service à café en porcelaine à fond bleu roi et décor doré de fleurs de lys et rinceaux feuillagés, comprenant 6 tasses et sous-tasses. Chaque tasse aux armoiries des Rois et Régents de France.

30/40€



**98 TOURS**  
 Grand vase monté en lampe en porcelaine émaillée à fond bleu roi et rehauts d'or.

XXe siècle.  
 Haut.: 64 cm - Larg.: 25 cm  
 60/80€

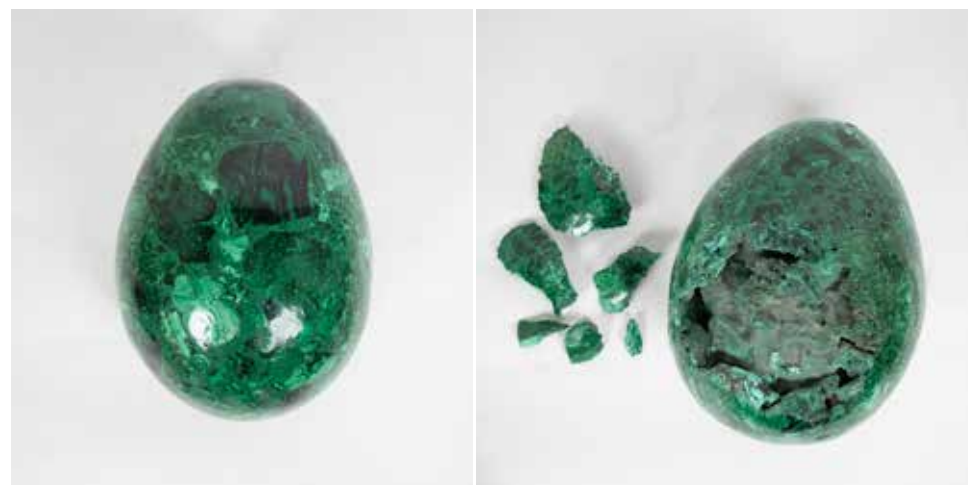


**99 SAINT-LOUIS**  
 Partie de service de verres modèle Eugénie comprenant 12 flûtes, 12 verres à eau, 12 verres à vin et 6 verres à Porto.

On y joint une carafe à vin et un pichet à eau au modèle.  
 (Égrenures sur certains verres).  
 450/550€

**100** >  
 Œuf en malachite.

Poids : 13 kg  
 (Accidents).  
 120/150€





---

<

101 Violon d'étude d'après le modèle de Stradivarius et son archet.

30/50€



---

<

102 Suspension à trois lumières en métal doré et laqué vert. De style Empire, XXe siècle.

Haut. : 64 cm

20/30€



103 Lampe bouillote en laiton à deux lumières, abat-jour en métal laqué vert et frise de feuilles.

Xxe siècle.  
Haut. : 70 cm  
60/80€



104 Petit miroir en bronze doré à décor d'une vasque couverte flanquée de griffons affrontés.

XXe siècle.  
Haut. : 39,5 cm - Larg. : 24 cm  
30/40€

105 Cadre en placage ébène et palissandre à cannelures onduées. Travail hollandais du XIXe siècle. >

Haut. : 67,8 cm - Larg. 62 cm (extérieur)  
Haut. : 36,3 cm - Larg. : 31 cm (vue intérieure)  
(Légers manques au placage).  
80/100€



105 >





**106** Cadre en bois et stuc doré à décor de frises d'oves et palmettes.

XIXe siècle.

Haut. : 53 cm - Larg. : 61,3 cm (extérieur)

Haut. : 37 cm - Larg. : 45,5 cm (vue intérieure)

(Accidents et manques au stuc).

80/100€

---

**107** SAINT CLÉMENT

Ensemble de trois pichets en barbotine à décor zoomorphe d'un coq, un perroquet et un canard.

Haut. : 28 cm - 35,5 cm et 33 cm

60/80€

---



**108** Pichet zoomorphe à décor de coq en barbotine.

Haut. : 31 cm

(Légers éclats à l'émail).

30/50€





---

<

**109 Jérôme MASSIER Fils & VALLAURIS**  
**Grand cache-pot en terre cuite émaillée à décor de nymphes libellules.**

Haut. : 24 cm - Diam. : 40 cm  
(Accidents et manques).  
300/500€



---

<

**110 François-Théodore LEGRAS (1839-1916)**  
**Vase en verre marmoréen à décor géométrique.**

Circa 1920. Signé.  
Haut. : 22,5 cm  
100/150€



111 LEGRAS

Vase balustre en verre nuagé jaune moucheté d'orange, à décor d'entrelacs et d'un médaillon à motif floral rehaussé d'émail.

Haut. : 32,5 cm  
80/100€



112 LEGRAS & Cie et MONTJOYE (Verrerie de Saint Denis)  
Haut vase en verre teinté vert «Impérial» partiellement givré, à décor gravé et émaillé or de branches et fruits de sorbiers.

Marque dorée sous la base L et Cie - Saint Denis.  
Haut. : 66 cm  
800/1000€



**113 École FRANÇAISE du XXe siècle  
Femme à l'éventail**

Sculpture en régule. Socle en marbre.  
Circa 1930/40.  
Haut. : 29 cm - Long. : 45 cm - Prof. : 14 cm  
150/200€



**114 Pied de lampe à oreilles en terre cuite vernissée vert, avec  
un abat-jour en laine.**

Circa 1970.  
Haut. : 27,5 cm  
60/80€

**115 Grand plateau en terre cuite émaillée à fond vert et décor au  
centre d'une oie stylisée.**

Marque sous la base.  
(Quelques éclats).  
45 x 33 cm  
150/200€





116 DESBARBIEUX (XXe siècle)  
Oie en faïence moulée émaillée.

Signé sur la tranche.  
Haut. : 25,5 cm  
20/30€



117 Jean VAN DONGEN (1883-1970)  
Important vase en céramique émaillée blanc à décor géométrique  
en réserve.

Signé sous la base.  
Haut. : 48 cm  
(Important éclat sur le col).  
2000/3000€





---

<

**118 JEAN MARAIS (1913-1998)**

Lot comprenant :

- un cendrier en terre cuite vernissée. Signé.

Diam. : 12,5 cm

- Main paume tournée vers le ciel. Vide-poche en terre cuite émaillée noire lustrée. (Petits éclats). Signé.

Long. : 20 cm

150/180€



---

<

**119 Charlotte PERRIAND pour JUMO [Dans le goût de]  
Lampe de bureau industrielle réglable en métal gris.**

Haut. : 50 cm

(Usures et traces de rouille).

120/150€



120 Travail EUROPÉEN dans le goût de la CHINE, XXe siècle  
Ensemble en porcelaine blanc et bleu comprenant une potiche  
couverte à décor de fleurs, un pot couvert la prise en pointe, un  
petit pot couvert sur son présentoir et un vase tulipière à décor de  
scènes animées.

Haut. : 27 cm - 20 cm - 14 cm et 32,5 cm  
80/120€

---



121 Nappe en coton et broderies ajourées de motifs de  
personnages extrêmes orientaux.

126 x 133 cm  
(Quelques tâches).  
120/150€

---

122 ASIE, XXe siècle >  
Ensemble de quatre poids à opium en bronze à patine brune, trois  
à décor de phoénix et un à décor d'oiseau.

40/50€





---

<

123 BIRMANIE, XXe siècle

Deux adorants en bois doré et ornementation de verroterie.

Haut. : 21 cm - Long. : 17 cm et Haut. : 21 cm - Long. : 15 cm  
(Craquelures).

80/120€



---

<

124 JAPON, XIX-XXe siècle

Vase balustre en cuivre émaillé à fond vert d'eau et bleu à décor cloisonné de dragon surgissant au milieu des vagues. Sur son support en bois.

Haut. : 25 cm  
(Accidents et manques).

60/80€



125 THAÏLANDE, Circa 1900  
Bouddha allongé

Bois doré et ornementation de verroterie.  
Haut. : 17 cm - Long. : 53 cm  
80/120€

---



126 THAÏLANDE, XXe siècle  
Ensemble de petits bronzes dorés comprenant 8 Bouddhas, un éléphant, une grenouille, une chouette, un dragon, Hanuman et une paire de chèvres.

80/120€





---

<

127 THAÏLANDE, XXe siècle

Bouddha Maravijaya richement paré, coiffé d'une haute tiare à ailettes.

Il est assis sur un haut socle étagé d'où pend une bannière.  
Bronze à double patine brune et dorée.

Haut. : 22 cm

60/80€



---

<

128 THAÏLANDE, XXe siècle

Ensemble en argent, argent plaqué et métal comprenant une paire de bougeoirs sur piédouche, un bougeoir lotiforme, 6 petites boîtes à décor au repoussé, deux dés à coudre et deux petits verres, une petite boîte à pilules à décor filigrané, une boîte couverte ovale à décor d'une frise ciselée et une brosse à vêtement.

80/120€



129 CHINE et THAÏLANDE, XXe siècle

Ensemble en porcelaine blanc bleu comprenant notamment deux théières, cinq petits vases soliflores, un pot cylindrique, un encrier à décor ajouré.

On y joint un petit vase en grès émaillé à décor de scène animée.

Haut. : 8 cm

20/30€



130 THAÏLANDE, XXe siècle

Scène animée de cavaliers

Tondo. Aquarelle et gouache.

Diam. : 34 cm

On y joint deux sculptures :

- Bouddha souriant assis les mains sur le ventre. Fonte de fer et traces de dorure.

Haut. : 18 cm

- Bouddha assis sur les anneaux du roi des serpents, Naga. Pierre reconstituée.

Haut. : 33 cm

40/60€





131 CHINE, XXe siècle  
Ensemble en émail cloisonné comprenant une coupe et un pot  
couvert à décor de fleurs et branches fleuries.

20/30€

---



132 CHINE, XXe siècle  
Ensemble de trois vases en cuivre émaillé à décor cloisonné de  
branches de cerisier pour l'un, de dragons verts et jaunes sur fond  
noir pour le deuxième et de fleurs pour le dernier.

On y joint deux socles en bois.  
Haut. : 36 cm - 32 cm et 20 cm  
(Légers accidents).  
60/80€

---

133 CHINE, XXe siècle  
Ensemble de trois boîtes à thé en étain. >

Haut. : 17 cm - 16 cm et 15 cm  
50/60€







134 CHINE, XXe siècle  
Ensemble en émail cloisonné comprenant deux petits pots et une boîte couverte à décor de fleurs et branches fleuries.

15/20€



135 CHINE, XXe siècle  
Ensemble en émail cloisonné comprenant notamment une boule et son support en bois, une coupelle à bords chantournés, 6 soucoupes et une boîte couverte.

(Légers accidents).

30/40€





---

<

136 CHINE, XXe siècle

Ensemble en émail cloisonné comprenant un gobelet sur son socle en bois, deux petits pots sur leur socle en bois, deux petits vases soliflores de forme balustre et une petite boîte couverte de forme cylindrique.

(Accidents, petits manques et enfoncements).

30/50€



---

<

137 CHINE, XIXe siècle - D'après Zhao MENGFU (1254-1322)

Album monté en accordéon de 16 pages comprenant des peintures et calligraphies sur papier noir illustrant sur les pages de gauche un Luohan (17 Luohan au total) et sur les pages de droite une calligraphie.

Signature apocryphe de son nom d'artiste «SongXue».

La couverture en bois exotique foncé.

Étiquette calligraphiée au dos de la couverture.

Fermé : 27,20 x 18,5 cm

Ouvert : 36,5 x 18,5 cm

1500/2000€



138 CHINE, XXe siècle  
Oiseau bleu

Peinture sur soie.  
22,5 x 30 cm  
60/80€



139 CHINE, XXe siècle  
Oiseau

Peinture sur soie.  
96 x 78,5 cm  
200/300€

---

140 CHINE, fin du XIXe siècle >  
Tabatière à pans coupés en jade, le bouchon en cabochon de pierre  
dure et verre.

Haut. : 8 cm  
30/50€





---

<

**141 CHINE, fin du XIXe siècle**  
**Tabatière en jade, le bouchon en cabochon de pierre dure.**

Haut. : 7,3 cm  
30/50€



---

<

**142 CHINE, XXe siècle**  
**Ensemble de trois guanyns en porcelaine blanche reposant sur un socle à décor de lotus.**

Haut. : 36 cm - 25,5 cm et 18 cm  
(L'une cassée et recollée).  
40/50€





<

143 CHINE, XIXe siècle, dans le style des MING  
Brûle-parfum en bronze, de patine médaille, de forme  
rectangulaire, la cuve soutenue par deux guerriers d'origine  
persane formant anses. Le pourtour à décor en relief de fleurs de  
lotus, le couvercle ajouré reprenant le même décor. La prise du  
couvercle représentant un dragon lové sur un lotus.

Haut. : 16 cm - Long. : 22,5 cm - Larg. : 9,5 cm  
3000/4000€

---



144 CHINE, Période DAOGUANG, circa 1850  
Paire de potiches en porcelaine et émaux de la famille rose à décor  
de vases et compositions florales. Monture en bronze sur le col.

Haut. : 28 cm  
(Fond craquelé sur l'une des potiches).  
1000/1200€



**145 CHINE, période République**  
**Vase balustre en porcelaine et émaux polychromes, à décor d'érudits. Le pourtour du col et le haut de la panse ornés d'un frise de têtes de ruyi.**

Porte une marque au revers «fabriqué par l'atelier de Ju Ren Tang».  
N.B. Les objets portant cette marque auraient été commandés pour des dignitaires de haut rang, certains d'entre eux pourraient être liés à Yuan hikai, une figure politique majeure de l'époque.

Haut. : 34 cm  
2000/3000€



**146 CHINE, XXe siècle**  
**Grand vase de style FANGHU en bronze à patine verte, à décor d'agrafes.**

Les anses figurant un feuillage stylisé soutenant un anneau.  
Haut. : 34,5 cm - Larg. : 22 cm  
(Le fond percé).  
120/150€



<

147 CHINE, Époque DAOGUANG

Coupe sur talon en porcelaine émaillée à décor polychrome de fleurs, papillon et oiseau.

Porte au revers la marque d'atelier «Shen De Tang». Sur son socle en bois à décor ajouré.

Haut. : 8,5 cm - Diam. : 19,5 cm

300/500€



<

148 CHINE, NANKIN, Fin du XIXe siècle

Important vase balustre à col évasé en porcelaine émaillée et craquelée à décor en bleu et blanc de lions bouddhiques.

Haut. : 42,3 cm

400/600€



149 CHINE, NANKIN  
Paire de potiches balustres en porcelaine émaillée polychrome à décor de personnages sur fond beige craquelé.

Fin du XIXe - début du XXe siècle.  
Haut. : 45,5 cm  
300/400€



150 CHINE, XXe siècle  
Paire de bouts de canapé en bois laqué noir à décor de feuillage et d'oiseaux branchés.

Haut. : 50 cm - Long. : 40 cm - Larg. : 40 cm  
60/80€

151 CHINE, XXe siècle  
Encoignure en bois laqué noir, ouvrant par deux vantaux, à décor de frises et d'oiseaux branchés.

Haut. : 90 cm - Prof. : 51,5 cm  
(Éclats).  
120/150€









---

<

**152 VIETNAM, Fin du XIXe siècle**  
**Assiette en porcelaine blanc bleu à décor de deux canards affrontés au centre de motifs végétaux.**

Porte au revers la marque Buu Châu loi ky (fait selon les ordres de Baozhou).

(Manque l'aile, cassée en deux parties).

On y joint un petit médaillon en porcelaine blanc bleu à décor de rose, dans son encadrement.

150/200€

---

<

**153 VIETNAM, XIX-Xxe siècle**  
**Important brûle encens en cuivre niellé d'argent à décor de scène de cour, de chasse et de bataille.**

Repose sur son support à décor ajouré.

Diam. : 30 cm

300/400€





154 NAM-THAI (XXe siècle)  
Buste de jeune femme

Bronze à patine brune. Signé.  
Haut. : 41 cm - Larg. : 30 cm - Prof. : 20 cm  
1800/2000



155 VIETNAM, 1945  
L'Homme pensif sur une terrasse

Huile sur toile.  
Porte une double signature, en bas à droite, en caractère chinois Lê Trung (?) et en lettres. Daté 1945.  
54 x 65 cm  
800/1200€



156 Louis Leopold BOILLY (1761 - 1845)  
Portrait de jeune femme

Huile sur toile.  
22 x 17 cm  
(Dans son cadre d'origine redoré).  
2000/3000€



157 Georges ROUGET (1783-1869), [attribué à]  
Portrait de Charles X

Huile sur toile.  
72,5 x 60 cm  
(Accident).  
3000/5000€

---





<

**158 Claude GUILLEMINET (1821-1885)**  
**Basse-cour**

Huile sur panneau de bois. Signé en bas à gauche.  
24 x 32 cm  
100/150€



<

**159 August Friedrich SCHENCK (1828-1901)**  
**Berger et son troupeau**

Toile.  
92 x 55 cm  
700/800€



160 École FRANÇAISE de la fin du XIXe siècle  
Basse-cour

Deux huiles sur panneau. Signées en bas à droite pour l'une et à gauche pour l'autre.

17,5 x 36 cm et 18 x 36 cm

150/200€



161 Charles-Edouard DELORT (1841-1895)  
Gentilhomme écrivant à son bureau

Panneau parqueté. Monogrammé en bas à droite.

36 x 25 cm

800/1000€

162 Charles-Edouard DELORT (1841-1895)  
Gentilhomme assis à son bureau

Panneau parqueté. Signé en bas à droite.

36 x 25 cm

800/1000€







---

<

**163 Lucien-Victor GUIRAND de SCEVOLA (1871-1950)**  
**Nature morte au bouquet de fleurs**

Pastel.

52 x 64 cm (à vue)

600/800€



---

<

**164 École FRANÇAISE du XIXe siècle**  
**Nature morte aux canards**  
**Nature morte aux lièvres**

Toiles.

91 x 73,5 cm

250/300€



---

<

165 Karl WENDEL (1878-1943)  
Paysage de mer

Huile sur carton. Signée en bas à droite.  
25 x 32 cm  
(Quelques manques de matière).  
100/150€



---

<

166 H. LABATUT (XIX-Xxe siècle)  
Marines

Deux huiles sur toiles. Signées en bas à gauche et datées 1908.  
27,5 x 35 cm  
80/120€





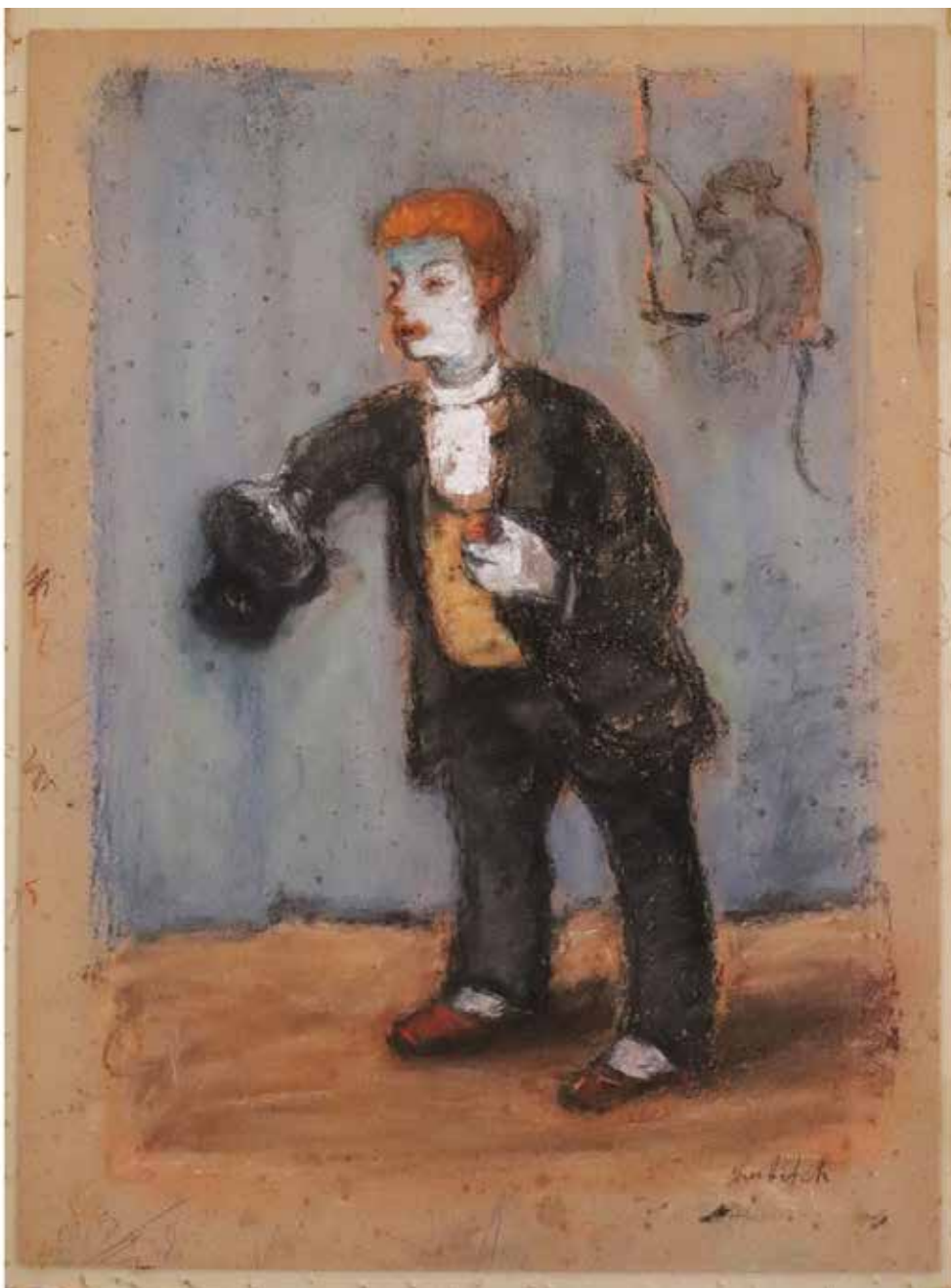
**167** École FRANÇAISE du XXe siècle  
**Arbres au bord d'un étang**

Aquarelle sur papier. Signée en bas à droite Jos Priking et datée 16 av 93.  
34,5 x 24 cm (à vue)  
30/40€



**168** H. BARON (XIX-XXe siècle)  
**La Marchande de fleurs**

Aquarelle et rehauts de gouache blanche sur papier. Signée en bas à droite.  
21,5 x 14,5 cm (à vue)  
30/50€



---

<

**169 Ossip LUBITCH (1896-1990)**  
**Clown et son singe**

Pastel. Signé en bas à droite.  
49 x 33 cm (à vue)  
Ancienne collection René Drouet.  
400/600€

---



**170 Salvador DALI (1904-1989)**  
**Les Amours de Cassandre**

Estampe non numérotée et non signée.  
15 x 10,8 cm (à vue)  
100/120€





---

<

**171 Yves BRAYER (1907-1990)**  
**Village au bord d'une rivière**

Lithographie en couleurs. Signée et numérotée 54/175.  
(Insolée).

57 x 76 cm (à vue)  
120/150€



---

<

**172 François BAJEN (1912-2014)**  
**Femme assise au foulard bleu**

Huile sur papier contrecollé sur panneau. Signée en bas à gauche.

34,5 x 25,5 cm (à vue)  
300/400€



**173 Robert SAVARY (1920–2000)**  
**Le Port**

Gouache. Dédicacée «À Josette Satgé en toute amitié», signée et datée 1964 en bas à droite.

48,5 x 63 cm  
600/800€



**174 Robert SAVARY (1920–2000)**  
**Montmartre**

Lithographie en couleur. Épreuve HC numérotée IX/XX en bas à gauche, dédicacée et datée 1964 en bas à droite «À Josette Satgé amicalement».

70 x 52 cm  
60/80€

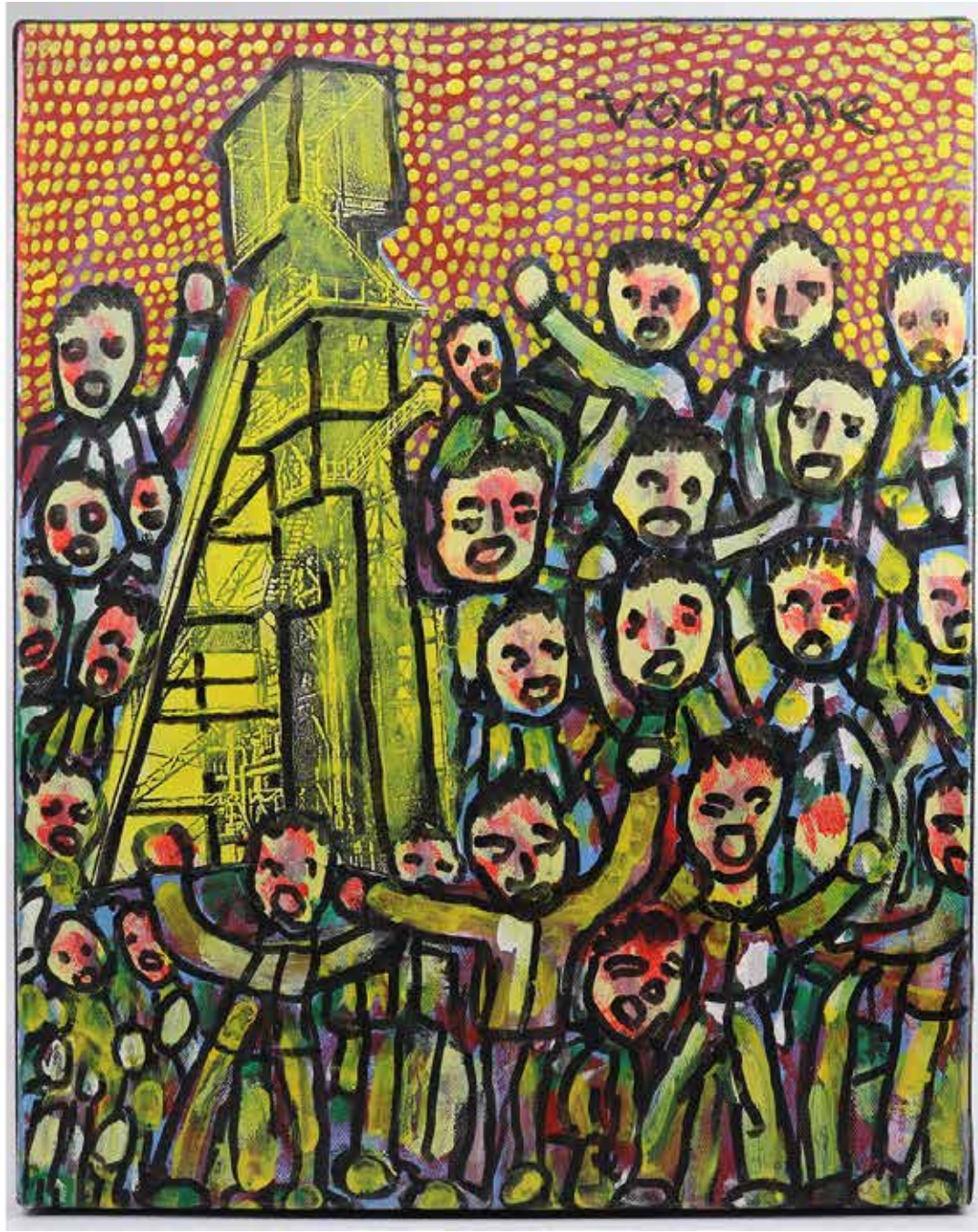
---

**175 Jean VODAINÉ (1921–2006)** >  
**Au Metz, le chevallement et les grévistes**

Toile. Signée et datée 1998 en haut à droite.  
Titree au dos.

41 x 33 cm  
150/200€







---

<

**176 PUCO PINTARIC (1927-2017)**

**Personnages dans une forêt symboliste, titre en Croate.**

Toile. Signée et datée 1983 en bas à droite.

Titrée au dos.

45 x 60,5 cm

300/400€



---

<

**177 Daniel SCHINTONE (1927-2015)**

**Nus féminins**

Crayon et pastel. Signé en bas à gauche.

64 x 49 cm

100/120€





**178 Franz PRIKING (1929-1979)**  
**Les Tournesols**

Lithographie en couleurs. Signée et numérotée 98/175.  
60 x 44 cm (à vue)  
120/150€

---



**179 Omar DE LEON (1929)**  
**Composition aux visages**

Huile sur toile. Signée et datée 1968 en bas à droite.  
73 x 93,5 cm  
600/800€



---

<

**180 Chaïbia TALAL (1929-2004)**  
**Portrait**

Gouache sur papier. Signée en bas à droite.  
(Légers manques sur les bords).  
64,5 x 50 cm

Artiste peintre marocaine.

Née dans une famille paysanne, restée analphabète toute sa vie, originale, on la surnommait «Mahboula» la folle du village. Mariée à 13 ans, veuve à 15 ans avec un fils d'un an. Elle vit dans une grande précarité.

À l'âge de 25 ans, elle fait un rêve où des hommes habillés de blanc lui offrent des toiles et des brosses et lui intiment de peindre. Elle continue de faire des ménages dans la journée pour subvenir à ses besoins et peint le soir.

Elle connaît un succès fulgurant en Occident. Ses œuvres côtoient Miro, Picasso et Modigliani.

L'art de Chaïbia Talal est un art brut dégagé de toute influence savante, culturelle et historique. Son style est inclassable. Grande coloriste, elle propose une œuvre spontanée, naïve et sensorielle. Elle utilise les couleurs sans les mélanger, à la sortie du tube, appliquées souvent en grands aplats cernés de noir, reproduisant de manière intuitive l'univers de la campagne marocaine où elle a grandi.

4000/5000€





<

180,1 BAYA (1931-1998) (Fatma Haddad, née Mahieddine, dite)

Femme, papillons et plantes, 1984

Gouache et crayon sur papier signé et daté 84 vers le centre à gauche, contresigné au revers de la feuille

50 x 50 cm (feuille)

61 x 61 cm (avec cadre)

Provenance :

- Collection particulière, Moyen-Orient, œuvre acquise directement auprès de l'artiste ;
- Collection particulière, Moyen-Orient, par descendance de la précédente ;
- Collection particulière.

Expert : Expertises Tellier, Paris / Marc-Henri TELLIER, membre de la CEFA

3500/4000€





<

180,2 BAYA (1931-1998) (Fatma Haddad, née Mahieddine, dite)

Femme, poissons et plantes, 1976

Gouache et crayon sur papier signé et daté 76 vers le bas à droite  
L'œuvre est vraisemblablement signée au revers de la feuille, mais  
l'encadreur a omis de créer une fenêtre dans le carton de fond.

65 x 50 cm (feuille)

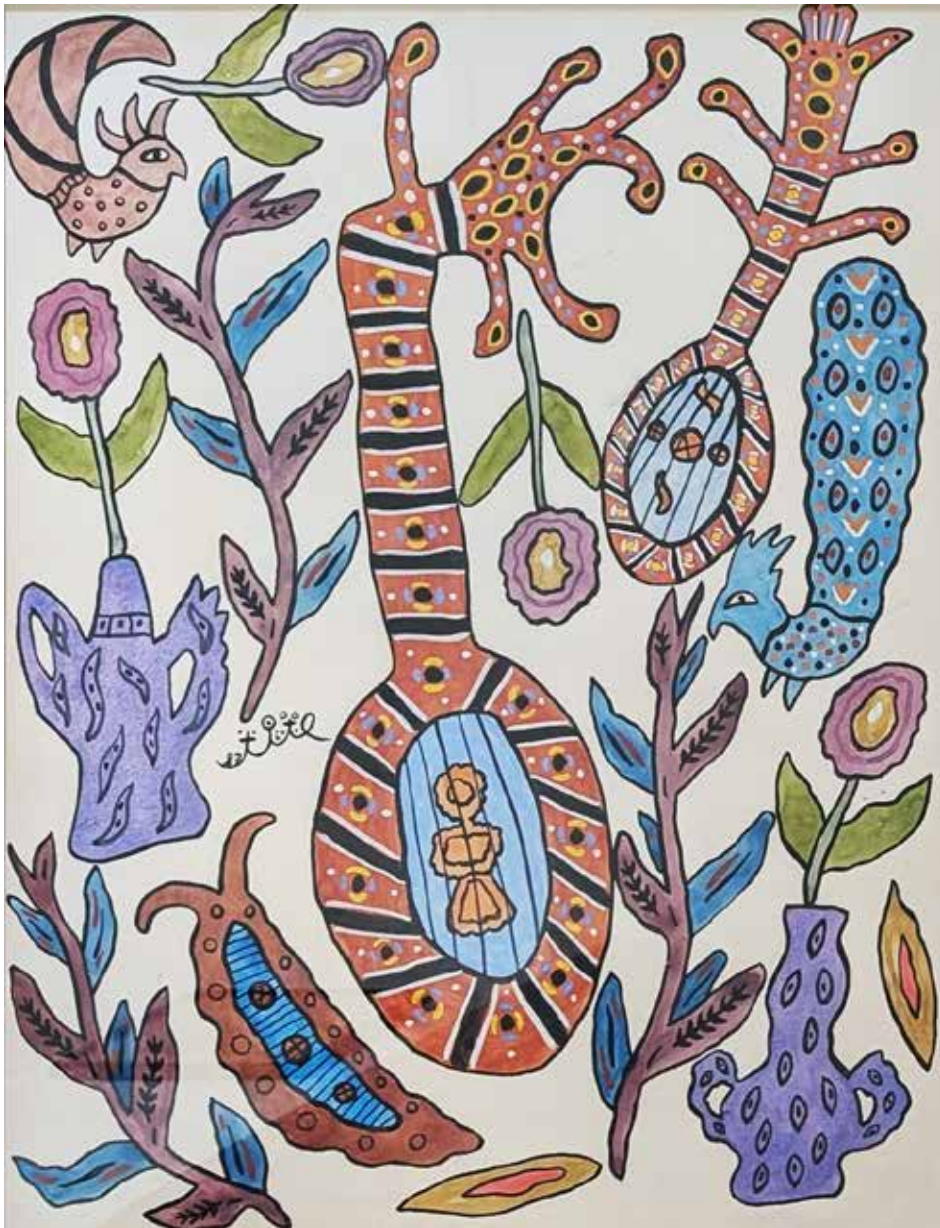
76 x 61 cm (avec cadre)

Provenance :

- Collection particulière, Moyen-Orient, œuvre acquise directement auprès de l'artiste ;
- Collection particulière, Moyen-Orient, par descendance de la précédente ;
- Collection particulière.

Expert : Expertises Tellier, Paris / Marc-Henri TELLIER, membre de la CEFA

4000/6000€



<

180,3            BAYA (1931-1998) (Fatma Haddad, née Mahieddine, dite)  
Ouds, oiseaux, plantes et fleurs, 1987

Gouache et crayon sur papier signé et daté 87 vers le centre à gauche

L'œuvre est vraisemblablement signée au revers de la feuille, mais l'encadreur a omis de créer une fenêtre dans le carton de fond.

65 x 50 cm (feuille)

76 x 61 cm (avec cadre)

Provenance :

- Collection particulière, Moyen-Orient, œuvre acquise directement auprès de l'artiste ;
- Collection particulière, Moyen-Orient, par descendance de la précédente ;
- Collection particulière.

Expert : Expertises Tellier, Paris / Marc-Henri TELLIER, membre de la CEFA

4000/6000€





<

180,4 BAYA (1931-1998) (Fatma Haddad, née Mahieddine, dite)

Femme et enfant, ouds, maisons, oiseaux et plantes, 1985

Gouache et crayon sur papier signé et daté 85 en bas à droite, contresigné au revers de la feuille

Quelques petites taches en bas à droite

65 x 50 cm (feuille)

76 x 61 cm (avec cadre)

Provenance :

- Collection particulière, Moyen-Orient, œuvre acquise directement auprès de l'artiste ;
- Collection particulière, Moyen-Orient, par descendance de la précédente ;
- Collection particulière.

Expert : Expertises Tellier, Paris / Marc-Henri TELLIER, membre de la CEFA

4000/6000€





<

180,5                    BAYA (1931-1998) (Fatma Haddad, née Mahieddine, dite)

Paons et plantes, 1984

Gouache et crayon sur papier signé et daté 84 en bas au centre  
L'œuvre est vraisemblablement signée au revers de la feuille, mais  
l'encadreur a omis de créer une fenêtre dans le carton de fond.

65 x 50 cm (feuille)

76 x 61 cm (avec cadre)

Provenance :

- Collection particulière, Moyen-Orient, œuvre acquise directement auprès de l'artiste ;
- Collection particulière, Moyen-Orient, par descendance de la précédente ;
- Collection particulière.

Expert : Expertises Tellier, Paris / Marc-Henri TELLIER, membre de la CEFA

4000/6000€



<

180,6                    BAYA (1931-1998) (Fatma Haddad, née Mahieddine, dite)

Femme, maisons, oiseau, plantes et fruit, 1981

Gouache et crayon sur papier signé et daté vers le bas à gauche  
L'œuvre est vraisemblablement signée au revers de la feuille, mais l'encadreur a omis de créer une fenêtre dans le carton de fond.

65 x 50 cm (feuille)

76 x 61 cm (avec cadre)

Provenance :

- Collection particulière, Moyen-Orient, œuvre acquise directement auprès de l'artiste ;
- Collection particulière, Moyen-Orient, par descendance de l'artiste ;
- Collection particulière.

Expert : Expertises Tellier, Paris / Marc-Henri TELLIER, membre de la CEFA

4000/6000€





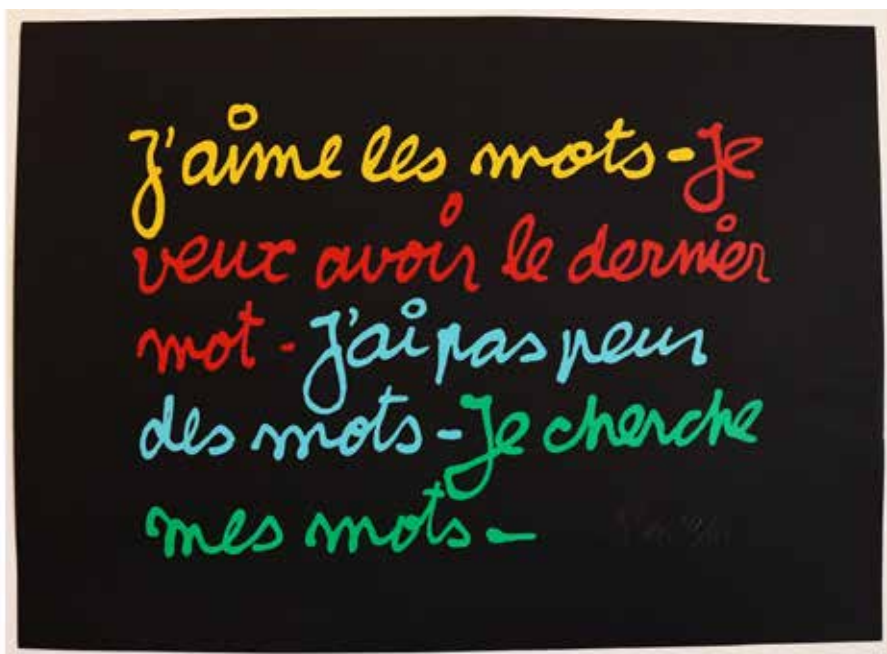
181 Kenneth Martin SNODGRASS (1934-2000)  
Composition abstraite

Huile sur papier. Signée.  
33,5 x 33,5 cm  
80/120€



182 BEN (dit BENJAMIN VAUTIER) (né en 1935)  
«La liberté de ...»

Sérigraphie en blanc sur papier noir. Signée et numérotée (41/100).  
Tampon «Éditions Eva Vautier» au dos.  
50 x 70 cm  
300/400€



183 BEN (dit BENJAMIN VAUTIER) (né en 1935)  
«J'aime les mots - Je veux avoir le dernier mot - J'ai pas peur des mots - Je cherche mes mots-»

Sérigraphie en 4 couleurs sur papier noir. Signée et numérotée (49/100).  
47,8 x 66 cm  
300/400€



184 César IZQUIERDO (1937-2015)  
La Gordis

Mine de plomb sur papier. Signée et datée 80 en bas à droite.  
Signée, datée et titrée au dos. Tampon du ministère de la culture du Nicaragua.  
47,5 x 63 cm (à vue)  
300/400€





**185 Hugo PALMA IBARRA (1942)**  
**Famille**

Huile sur isorel. Signé en bas à droite et contresigné au dos.  
80 x 60 cm  
400/600€



**186 PANIGHI G rald (n  en 1974)**  
**«Il parait qu'ils dorment sur un clic-clac», 2014**

S rigraphie en 4 couleurs sur papier blanc Velin d'Arches Rives BFK  
300g. Sign e et num rot e (2/25).  
 dition Galerie Eva Vautier Nice.  
33 x 23 cm  
80/100€



---

<

**187 Billet doux formant écran de cheminée en bois sculpté à entretoise et pieds à enroulement.**

L'écran est formé d'une tapisserie à décor de fleurs, feuillages et enroulements dorés, sur fonds rouge, et de l'autre côté, d'une tablette en bois rabattable.

De style Louis XV, XIXe siècle.

Haut. : 99 cm - Larg. : 45 cm - Prof. : 35 cm

40/50€



---

<

**188 Bureau de dame galbé toutes faces en placage de bois et décor marqueté de fleurs au naturel.**

Il ouvre par un tiroir et un abattant découvrant tiroirs et casiers. Piètement cambré. Ornementation de bronze ciselé et doré.

De style Louis XV, XIXe siècle.

Haut. : 89,5 cm - Long. : 66 cm - Prof. (fermé) : 42 cm

200/300€



**189** Ciel de lit à suspendre en bois sculpté doré et laqué rose à décor d'une guirlande de feuilles de chêne et glands.

XVIIIe siècle.

Haut. : 60,5 cm - Diam. : 80 cm

(Accidents). 80/120€



**190** Partie de mobilier de salon comprenant 4 fauteuils à dossier médaillon en bois doré et sculpté.

Piètement fuselé et cannelé. Garniture de tissu à motifs géométriques.

De style Louis XVI, XXe siècle.

Haut. : 104 cm - Larg. : 62 cm - Prof. : 56 cm

100/150€

---

**191** Bureau plat ouvrant par cinq tiroirs, pieds colonnes reliés > par une entretoise, plateau gainé de cuir vert doré aux petits fers, garniture de bronze doré.

De style Empire, XXe siècle.

Haut. : 77,5 cm - Long. : 140 cm - Prof. : 75 cm

150/200€







---

<

**192** Bibliothèque en bois et bois de placage ouvrant par trois portes dont une vitrée, à décor de colonnes et garniture de bronze doré.

De style Empire, XXe siècle.

Haut. : 187 cm - Long. : 184 cm - Prof. : 51,5 cm

150/200€



---

<

**193** Guéridon en bois naturel sculpté à décor de frises de fleurettes et entrelacs, guirlandes de roses.

Piètement fuselé et cannelé, relié par une entretoise. Plateau de marbre.

Style Louis XVI, XXe siècle.

Haut. : 75 cm - Diam. : 65,5 cm

180/200€



194 Commode en bois naturel ouvrant par quatre tiroirs, garniture de bronze doré.

XIXe siècle.

Haut. : 90 cm - Long. : 107 cm - Prof. : 50,5 cm

80/100€



195 Commode à doucine en acajou et placage d'acajou, ouvrant par quatre tiroirs.

Époque Louis-Philippe.

Haut. : 99 cm - Long. : 124 cm - Prof. : 53 cm

(Quelques accidents au placage).

80/120€

---

196 SCHINTONE & AUBUSSON PINTON  
Les Coqs

Tapisserie à décor de coqs sur fond vert.

Signée en bas à droite et contresignée sur l'étiquette au revers.

148 x 91 cm

300/500€



---

## CONDITIONS GÉNÉRALES D'ACHAT



ARTPAUGÉE agit comme opérateur de ventes volontaires de meubles aux enchères publiques régi par les articles L320-1 et suivants du Code de commerce et l'Arrêté ministériel du 21 février 2012 définissant les obligations déontologiques des opérateurs de ventes volontaires.

La nullité de l'une quelconque de ces dispositions n'affecte pas l'applicabilité des autres.

ARTPAUGÉE a la qualité de mandataire du vendeur. Les rapports entre ARTPAUGÉE et l'acquéreur sont soumis aux présentes conditions générales d'achat qui pourront être amendées par des avis écrits ou oraux avant la vente et qui seront mentionnés au procès-verbal de vente.

La participation aux enchères en salle, par téléphone ou par internet implique l'acceptation inconditionnelle des présentes conditions.

## **1 - Les biens mis en vente**

Les acquéreurs potentiels sont invités à examiner les biens pouvant les intéresser avant la vente aux enchères, et notamment pendant les expositions publiques.

Pour les ventes organisées exclusivement en ligne, les biens seront visibles sur demande auprès de l'étude, uniquement sur rendez-vous.

Aucune réclamation ne sera possible pour les restaurations d'usage, les petits accidents, les objets étant visibles sur simple demande et sur rendez-vous, et pouvant donc être examinés.

ARTPAUGÉE se tient à la disposition des acquéreurs potentiels pour leur fournir des renseignements sur l'état des lots. Sur demande, un rapport de condition pourra être fourni pour les lots dont l'estimation est supérieure à 1000 euros.

Les mentions figurant au catalogue sont établies par la Maison de Ventes et l'expert qui l'assiste et sont faites sous réserve des notifications et des rectifications annoncées au moment de la présentation du lot et portées au procès-verbal de la vente. Les mentions concernant le bien sont fonction de l'état des connaissances à la date de la vente et toute erreur ou omission ne saurait entraîner la responsabilité d'ARTPAUGÉE.

Les mentions concernant la provenance et/ou l'origine du bien sont fournies sur indication du vendeur et ne sauraient entraîner la responsabilité d'ARTPAUGÉE.

Les dimensions, les poids et les estimations des biens ne sont donnés qu'à titre indicatif. Les couleurs des œuvres portées au catalogue peuvent être différentes en raison des processus d'impression.

L'absence de mention dans le catalogue, les rapports, les étiquettes, ou les annonces verbales d'une restauration, d'un accident ou d'un incident n'implique nullement que le lot soit en parfait état de conservation ou exempt de restauration,

usures, craquelures, rentoilage ou autres imperfections. En outre, le rentoilage, le parquetage ou le doublage, ou toute autre mesure de conservation du bien, ne sont pas signalés.

Les biens sont vendus dans l'état où ils se trouvent au moment de la vente et aucune réclamation après l'adjudication ne sera admise, l'acquéreur étant responsable de l'examen et de la vérification de l'état du bien avant la vente.

Les estimations sont fournies par la Maison de Ventes et l'Expert à titre purement indicatif et ne confèrent aucune garantie. Elles ne peuvent être considérées comme impliquant la certitude que le bien sera vendu au prix estimé ou même à l'intérieur de la fourchette d'estimations.

Vu la recrudescence des nouveaux traitements, les pierres présentées pendant la vente sans certificat sont vendues sans garantie quant à un éventuel traitement.

Les pierres précieuses et fines sont décrites

conformément au décret 200-65 du 14.1.2002 relatif au commerce des pierres gemmes et des perles. Ainsi les pierres modifiées par les pratiques lapidaires traditionnelles (tel l'huilage ou le chauffage des pierres de couleur) sont décrites de la même manière que celles qui n'auraient pas été traitées, tandis que la désignation des pierres modifiées par d'autres procédés, est suivie de la mention traitée ou par l'indication du traitement subi.

## **2 - Les enchères**

Les acquéreurs potentiels sont invités à se faire connaître auprès d'ARTPAUGÉE, avant la vente, afin de permettre l'enregistrement de leurs données personnelles. ARTPAUGÉE se réserve la possibilité de demander à tout acquéreur potentiel de justifier de son identité, ainsi que de ses références bancaires. Tout enchérisseur est censé agir pour son propre compte sauf dénonciation préalable de sa qualité de mandataire pour le compte d'un tiers, accepté au préalable par ARTPAUGÉE.

ARTPAUGÉE, intermédiaire de vente, est assujettie aux obligations de lutte contre le blanchiment de capitaux et le financement du terrorisme en application de l'article L-561-2 du Code Monétaire et Financier.

Le mode usuel pour enchérir consiste à être présent dans la salle.

ARTPAUGÉE se réserve d'interdire l'accès à la salle de vente de tout acquéreur potentiel pour justes motifs.

Tout enchérisseur peut faire un ordre d'achat par écrit ou enchérir par téléphone ou par internet. Il devra remplir à cet effet au moins deux jours avant la vente un formulaire accompagné d'un relevé d'identité bancaire ou des coordonnées bancaires, ou d'une garantie sous forme d'un chèque signé à l'ordre de la SARL ARTPAUGÉE.

Les ordres d'achat doivent être donnés en euros. Les offres illimitées ou d'achat à tout prix ne seront pas acceptées.

Pour certaines ventes, des garanties différentes spécifiées dans les conditions particulières peuvent être exigées. Si le donneur d'ordre n'obtient pas le lot visé, ARTPAUGÉE s'engage à détruire le chèque, les coordonnées bancaires.

Si vous êtes adjudicataire d'un ou plusieurs lots, vous autorisez ARTPAUGÉE en cas de retard de paiement ou d'annulation de la vente, à encaisser le chèque remis ou à utiliser vos informations bancaires pour procéder au paiement, partiel ou total, de vos acquisitions y compris les frais à la charge de l'acheteur éventuellement majorés des frais de livraison et des intérêts de retard comme précisé ci-dessous ( Défaut de paiement ).

ARTPAUGÉE se charge gracieusement des enchères par téléphone ainsi que des ordres d'achat. En aucun cas ARTPAUGÉE ne pourra être tenue pour responsable d'un problème de liaison téléphonique ou d'un dysfonctionnement d'internet ou de Drouot on Line, ainsi que d'une erreur ou d'une omission dans l'exécution des ordres reçus. Les présentes conditions générales priment sur les conditions d'utilisation du service Drouot on Line pour les enchères par internet.

Afin d'éviter les demandes abusives (changement d'avis non signalés avant la vente, lignes sur répondeur, simple souhait d'écouter les enchères) et le risque de surcharge inutile des lignes téléphoniques, toute demande d'enchère téléphonique sous-entend l'acceptation de l'adjudication par le donneur d'ordre à l'estimation basse.

Les enchères suivent l'ordre des numéros du catalogue cependant ARTPAUGÉE reste libre de modifier cet ordre et les enchérisseurs ont tenus de s'y conformer. Le plus offrant et dernier enchérisseur sera l'adjudicataire.

Dans l'hypothèse d'une double enchère reconnue dans la salle, le lot sera remis en vente immédiatement, entre la salle et le live, la salle l'emportera. Sur ordre d'achat, la première offre l'emportera.

Dès l'adjudication prononcée, la vente est parfaite et irrévocable et les lots sont sous l'entière responsabilité de l'adjudicataire.

En application de l'article L 121-21-8 de la Consommation, le droit de rétractation ne peut être exercé pour les contrats conclus lors d'une enchère publique.

ARTPAUGÉE sera autorisée à reproduire sur le procès-verbal de vente et sur le bordereau d'adjudication les renseignements qu'aura fournis l'adjudicataire avant la vente. Toute fausse indication engagera la responsabilité de l'adjudicataire.

Dans l'hypothèse où un prix de réserve aurait été stipulé par le vendeur, ARTPAUGÉE se réserve la possibilité de porter des enchères pour le compte du vendeur jusqu'à

ce que le prix de réserve soit atteint. Le prix de réserve ne pourra pas dépasser l'estimation basse figurant dans le catalogue ou modifiée publiquement avant la vente.

ARTPAUGÉE dirigera la vente de façon discrétionnaire, en veillant à la liberté des enchères et à l'égalité entre l'ensemble des enchérisseurs, tout en respectant les usages établis.

ARTPAUGÉE se réserve la possibilité de refuser toute enchère, d'organiser les enchères de la façon la plus appropriée, de déplacer certains lots lors de la vente, de retirer tout lot de la vente, de réunir ou de séparer des lots.

### **3 – Le Paiement du prix et frais d'adjudication**

La vente est faite au comptant et en euros. Toute personne qui se porte enchérisseur s'engage à régler personnellement et immédiatement le prix d'adjudication augmenté des frais à la charge de l'acquéreur et de tous impôts ou taxes qui pourraient être exigibles. L'adjudicataire devra immédiatement donner ou confirmer son identité et ses références bancaires.

En sus du prix de l'adjudication, l'adjudicataire devra acquitter par lot les commissions et taxes suivantes :

a) Lots en provenance de l'Union européenne :

Le tarif standard est de 24 % TTC (soit 20 % HT).

Ce tarif peut cependant varier selon les ventes et les acquéreurs potentiels doivent consulter les conditions particulières et publicités de chaque vente et se renseigner auprès de la Maison de Ventes. Le tarif est également annoncé verbalement lors du début de la vente aux enchères.

b) Lots en provenance de pays tiers à l'Union européenne :

Aux commissions et taxes indiquées ci-dessus, il convient d'ajouter la TVA à l'importation (soit actuellement 5,5 % du prix d'adjudication pour les œuvres d'art et objets de collection et d'antiquité).

Les taxes (TVA sur commissions et TVA à l'import) peuvent être rétrocédées à l'adjudicataire sur présentation des justificatifs d'exportation hors Union européenne.

Un adjudicataire ayant sa résidence ou son siège social dans l'Union européenne et justifiant d'un numéro de TVA Intracommunautaire sera dispensé d'acquitter la TVA sur les commissions.

L'adjudicataire pourra s'acquitter du règlement par les moyens suivants :

- en espèces : jusqu'à 1.000 euros frais et taxes compris pour les particuliers, ressortissants français, et les professionnels ; jusqu'à 15.000 euros frais et taxes compris pour les ressortissants étrangers non professionnels sur présentation de leurs papiers d'identité et un justificatif du domicile fiscal ;

- par chèque avec présentation obligatoire d'une pièce d'identité et de deux pièces d'identité pour les adjudications supérieures à 500 euros. En cas de remise d'un chèque ordinaire, seul l'encaissement du chèque vaudra règlement.
- par virement bancaire : les frais bancaires sont à charge de l'adjudicataire.
- les chèques étrangers ne sont pas acceptés.

#### 4 - Retrait des achats et transfert des risques

Aucun lot ne sera remis aux acquéreurs avant acquittement de l'intégralité des sommes dues. En cas de paiement par chèque non certifié ou par virement, la délivrance des objets sera être différée jusqu'à l'encaissement.

Dès l'adjudication, les objets sont placés sous l'entière responsabilité de l'acquéreur. Il appartiendra à l'adjudicataire de faire assurer le lot dès l'adjudication.

Il ne pourra tenir ARTPAUGÉE, responsable en cas de vol, de perte ou de dégradation de son lot, après l'adjudication, ou encore en cas d'indemnisation insuffisante par son assureur.

Le magasinage des objets n'engage en aucun cas la responsabilité de la Maison de Ventes.

Le transport des lots est effectué aux frais et sous l'entière responsabilité de l'adjudicataire. Le cas échéant ARTPAUGÉE pourra facturer à l'acquéreur les frais de stockage, de manutention et de transport qu'il a dû exposer pour le compte de l'acheteur depuis la date de l'adjudication.

ARTPAUGÉE pourra organiser l'emballage et proposer l'expédition des achats à la suite de la vente. Les conditions et les frais d'expédition proposés seront calculés au plus juste en fonction de la valeur, de la fragilité et de l'encombrement des achats. Le paiement des frais d'expédition vaut acceptation et exonère la Maison de ventes de toute responsabilité en cas de dommage sur le contenu du colis. ARTPAUGÉE s'efforce de traiter les expéditions au plus vite et dans l'ordre de réception des règlements.

L'enlèvement des lots dans les locaux de la Maison de ventes se fait sur rendez-vous et sur présentation du bordereau acquitté.

Les meubles, tableaux et objets volumineux qui n'auront pas été retirés dans les 15 jours à partir de la date de la vente seront soumis à des frais de magasinage s'élevant à 5€ par jour et par objet. Pour les objets moins encombrants, les frais s'élèveront à 2€ par jour et par objet.

#### 5 – Défaut de paiement

A défaut de paiement par l'adjudicataire dans un délai de trois mois à compter de la date de l'adjudication et après mise en demeure restée infructueuse, le bien est remis en vente à la demande du vendeur sur folle enchère de l'adjudicataire défaillant.

Si le vendeur ne formule pas cette demande dans un délai de trois mois à compter de l'adjudication, la vente est résolue de plein droit, sans préjudice de dommages et intérêts dus par l'adjudicataire défaillant.

A défaut de paiement des sommes dues par l'adjudicataire dans le délai de trois mois ou en cas de nullité de la vente prononcée par une décision de Justice, les frais afférents à la vente annulée restent dus par l'adjudicataire.

Dans ce cas, ARTPAUGÉE est en droit d'encaisser le chèque remis à titre de garantie ou de prélever sur le compte bancaire de l'adjudicataire, la somme correspondant à la garantie exigée en application des conditions de vente. Cette somme est acquise au prorata au vendeur du lot et à ARTPAUGÉE à titre d'indemnisation partielle de leurs préjudices et pertes causés par la défaillance et les fautes de l'adjudicataire, sans préjudice de dommages et intérêts complémentaires.

Dans tous les cas ARTPAUGÉE se réserve le droit de réclamer à l'adjudicataire défaillant :

- des intérêts au taux directeur semestriel au 1er janvier et au 1er juillet (REFI) de la Banque Centrale européenne majoré de 10 points ;
- le remboursement des coûts supplémentaires engendrés par sa défaillance, y compris les frais de stockage, de transport, de catalogue, les frais de recouvrement forfaitaires légaux et complémentaires, etc.
- les frais d'adjudication restant dus sur la vente annulée et la perte soufferte par ARTPAUGÉE correspondant aux frais vendeurs ;
- le paiement de la différence entre le prix d'adjudication initial et :
  - soit le prix d'adjudication sur folle enchère s'il est inférieur, ainsi que les coûts générés par les nouvelles enchères,
  - soit, l'estimation basse, si la vente est résolue de plein droit. ARTPAUGÉE se réserve également de procéder à toute compensation avec des sommes dues à l'adjudicataire défaillant.

ARTPAUGÉE se réserve d'exclure de ses ventes futures, tout adjudicataire qui aura été défaillant ou qui n'aura pas respecté les présentes conditions générales d'achat.

## 6 – Législation applicable aux biens culturels

L'Etat peut exercer, sur toute vente publique d'œuvres d'art ou sur toute vente de gré à gré d'œuvres d'art réalisée dans les conditions prévues par l'article L. 321-9 du code de commerce, un droit de préemption par l'effet duquel il se trouve subrogé à l'adjudicataire ou à l'acheteur. La déclaration, faite par l'autorité administrative, qu'elle entend éventuellement user de son droit de préemption, est formulée, à l'issue de la vente, entre les mains de l'officier public ou ministériel dirigeant les adjudications ou de l'opérateur habilité à organiser la vente publique ou la vente de gré à gré.

La décision de l'autorité administrative doit intervenir dans le délai de quinze jours après la vente publique ou après la notification de la transaction de gré à gré. ARTPAUGÉE ne pourra être tenu pour responsable des conditions de la préemption par l'Etat français.

L'exportation de certains biens culturels est soumise à l'obtention d'un certificat de libre circulation pour un bien culturel. ARTPAUGÉE et/ou le vendeur ne sauraient en aucun cas être tenus responsables en cas de refus dudit certificat par les autorités.

## 7 – Compétences législative et juridictionnelle

Conformément à l'article L 321- 17 du Code de Commerce, les actions en responsabilité civile engagées à l'occasion de prisées et ventes volontaires et judiciaires de meubles aux enchères publiques se prescrivent par cinq ans à compter de l'adjudication ou de la prisée.

Tous les litiges relatifs aux présentes conditions et aux ventes seront régis exclusivement par la Loi française et soumis au Tribunal compétent de Toulouse, quel que soit le lieu de résidence de l'acheteur ou du vendeur.

Afin de mettre un terme à un litige survenu après la vente entre le Vendeur et l'Acquéreur, ARTPAUGÉE se réserve le droit discrétionnaire d'acquiescer de l'Acquéreur le(s) bien(s) et de le revendre pour son compte, y compris aux enchères publiques, selon les conditions prévues par l'article L 321-5 II du Code de Commerce.

Pour tout litige avec un opérateur à l'occasion d'une vente volontaire, une réclamation peut être formulée auprès de Madame le commissaire du Gouvernement près le Conseil des ventes volontaires de meubles aux enchères publiques soit par courrier (19 avenue de l'Opéra 75001 Paris), soit par internet (<http://www.conseildesventes.fr>).

## 8 – Remboursement de la TVA aux professionnels de l'Union Européenne

Toute TVA facturée sera remboursée aux acheteurs professionnels d'un autre Etat membre de l'Union Européenne, à condition qu'ils en fassent la demande par écrit au service transport dans un délai d'un mois à compter de la date de la vente et qu'ils fournissent leur numéro d'identification à la TVA et la preuve de l'expédition des lots vers cet autre Etat dans le respect des règles administratives et dans un délai d'un mois à compter de la vente.  
L'OVV ARTPAUGÉE déduira 50 € de frais de gestion sur chaque remboursement.

Société à Responsabilité limitée, RCS Paris 443 513 643 00017, siège 23, rue Ozenne, 31000 Toulouse

Tél : 09 81 45 07 31

Email : [contact@artpaugee.com](mailto:contact@artpaugee.com)

Agrément Conseil des Ventes volontaires n°122-2018.

Commissaires-priseurs habilités : Pauline MARINGE et Géraldine MARTRES

Textes consultables sur [www.legifrance.gouv.fr](http://www.legifrance.gouv.fr)





ARTPAUGÉE

*Maison de ventes aux enchères*